
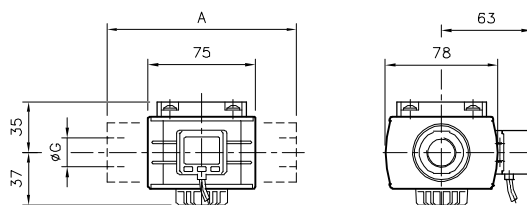


Tipo.....	Módulo de sensor de pressão digital
Posição de trabalho .....	Indiferente
Temperaturas.....	Max 50°C (122°F)
Faixa de regulação.....	0 .... 10 bar ( 0 .... 145 psi)
Conexão elétrica.....	Conector M8 com 3 pinos
Grau de proteção .....	IP40
Histereses .....	Ajustável
Caract. saídas elétricas..	PNP Coletor aberto (1 saída)
	Corrente max. de carga 125 mA
Tensão máx. ....	24 VCC
Consumo elétrico .....	≤40 mA sem carga
Pressão de trabalho.....	0...10 bar (0...145 psi)
Conexões .....	G 1/2" (directa)
	G1/4", G3/8", G3/4" y G1" (mediante bridas)
Sensor de pressão .....	Incorporado nas unidades
Acessórios e reposições....	Ver página 7.7.1.2



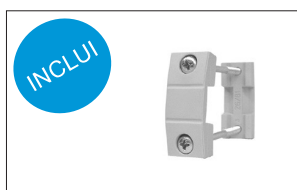
	Descrição	ØG	MiCRO
	Sensor de pressão digital QBM4	G 1/2"	0.103.008.564
Cabo (extensão 2 m) com conector fêmea M8 x 3 pinos		0.900.000.531	

QBM 4	
Ø	A
G 1/4"	110
G 3/8"	110
G 3/4"	132
G 1"	132



Inclui

- **Elemento de união de módulos**  
para montagem em bateria



Solicitar em separado: (pag.7.7.1.2)

- **Kit adaptador de conexão**,  
para G1/4", G3/8", G3/4" y G1"

- **Suporte traseiro** correspondente conforme a  
necessidade de montagem

