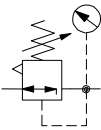
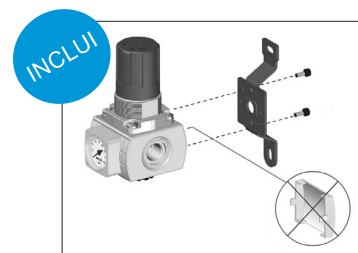
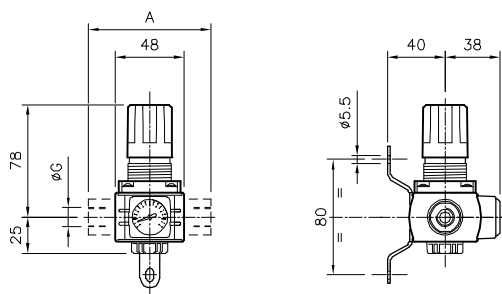


Tipo.....	Unidade de regulagem de pressão, com corpo metálico e bloqueio de regulagem
Posição de trabalho.....	Indiferente
Montagem.....	Em linha ou para painel com furo Ø 34 mm
Temperaturas.....	Máx. 60 °C (150 °F)
Pressão de trabalho .....	Standard: 0...10 bar (0...145 psi) Opcional: 0...2,5 bar (0...90 psi)
Conexões .....	G1/4" (direta) G1/8" e G3/8" (mediante adaptador de conexão)
Manômetro .....	Incluído com as unidades. Nos reguladores para painel o manômetro é (também para painel) Ø50mm 1/8", com furo de montagem Ø54mm
Acessórios e reposições.....	Ver página 7.7.1.1



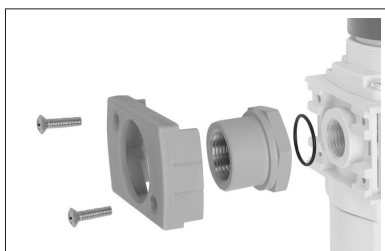
	Descrição	ØG	Para linha	Para painel
	Unidade Regulador de pressão R QBM1 Pressão de trabalho: 0...2,5 bar		G 1/4"	0.103.000.732
Unidade Regulador de pressão R QBM1 Pressão de trabalho: 0...10 bar		G 1/4"	<b>0.103.000.832</b>	0.103.001.132

QBM 1	
Ø	A
G 1/8"	73
G 3/8"	85



- Suporte traseiro de montagem

Solicitar em separado: (pag.7.7.1.1):



- **Kit adaptador de conexão**, para G1/8" e G3/8"

- **Trava para regulador de pressão com cadeado**:  
0.102.000.047

- **Nota**: Para especificar regulador de pressão ação por pistão e não por membrana mudar o quarto dígito "3" por "4".  
Exemplo: Regulador por membrana: 0.103.000.832  
Regulador por pistão: 0.104.000.832