

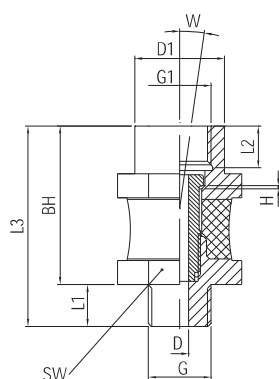
Junta esférica para ventosas Flexolink FLK

- União articulada de borracha/metal para adaptação de ventosas à superfície com inclinação de até 12°.
- Minimizando o desgaste da ventosa que opera nesta condição.

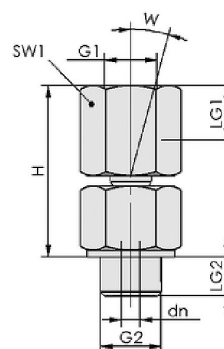


Typo	MiCRO
FLK M10 x 1,25 RM - 1/4 RH	0.310.300.206
FLK 1/4 RM - 1/4 RH	0.310.300.178
FLK 1/2 RM - 1/2 RH	0.310.300.175
FLK 1/2 RM - 1/2 RH-V	0.310.300.207

ØG	ØG1	ØD	ØD1	SW	W	H	L1	L2	L3	BH	Carga estática vertical (N)	Momento de flexão (Nm)
M10x1,25	G1/4"	2,8	16	17	12°	1,5	8	10,5	35	27	500	8
G1/4"	G1/4"	3	16	17	12°	1,5	12	12	39	27	750	10
G1/2"	G1/2"	6	26	27	12°	1,3	14	14	47,5	37,5	3000	50
G1/2"	G1/2"	6	30	36	8°	1,3	14	14	67	53	4500	65



FLK



KGL

Junta esférica para ventosas KGL

- União articulada metálica para adaptação de ventosas à superfície com inclinação de até 15°.
- Articulação esférica hermética de alta resistência
- Minimizando o desgaste da ventosa que opera nesta condição.



Typo	MiCRO
KGL G1/4-IG G1/4-AG	0.310.300.110
KGL G1/2-IG G1/2-AG	0.310.300.111

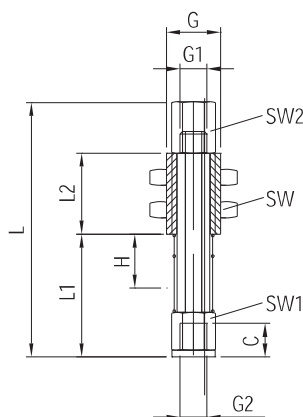
dn	G1	G2	H	LG1	LG2	SW1	W(°)	Carga estática vertical (N)	Peso (g)
3,5	G1/4"	G1/4"	37,5	12	10	19	15	1500	67
4	G1/2"	G1/2"	40	14	12	24	15	2500	116

Compensador de nível FSTE e FSTE-VG

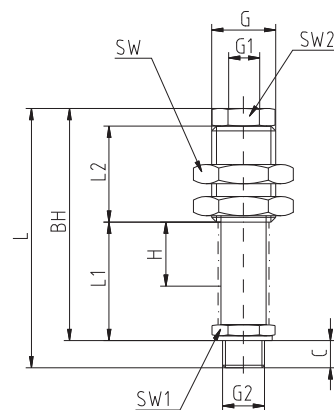
- Compensador de altura com amortecedor por mola, para garantir um suave contato com a peça.
- Compensação de peças com desníveis.
- Versão VG com antigiros, ideal para ventosas ovaladas ou placas de ventosas.



Tipo	Curso						
	5 mm	10 mm	15 mm	20 mm	25 mm	50 mm	75 mm
FSTE M5	0.310.200.607	0.310.200.608	-	0.310.200.609	-	-	-
FSTE 1/8	-	-	0.310.200.602	-	0.310.200.603	0.310.200.604	-
FSTE 1/4	-	-	-	-	0.310.200.567	0.310.200.568	0.310.200.569
FSTE 1/2	-	-	-	-	-	-	0.310.200.575
FSTE M5 - VG	0.310.200.610	0.310.200.611	-	0.310.200.612	-	-	-
FSTE 1/8 - VG	-	-	0.310.200.605	-	-	0.310.200.606	-
FSTE 1/4 - VG	-	-	-	-	0.310.200.570	-	-



FSTE-M5 (-VG)



FSTE-1/8 ... FSTE-1/4 (-VG)

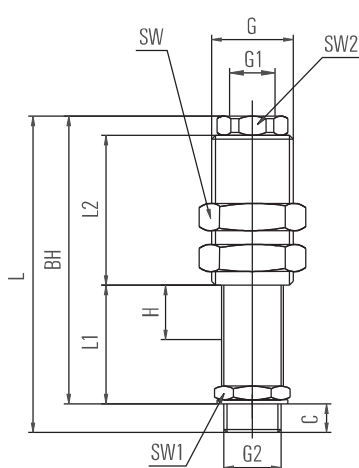
	C	ØG	ØG1	ØG2	H	L	L1	L2	SW	SW1	SW2	BH	Cte. da mola (N/mm)	Precarga mola N	Carga máx. vert. N	Carga máx. paral. N	Momento flexão máx. em giros de 90° Nm
FSTE M5-5 (-VG)	6,2	G1/8"	M5	M5	5	41,2	16,7	15	14	7	7	41,2	0,508	3,3	1500	132	2,2
FSTE M5-10 (-VG)	6,2	G1/8"	M5	M5	10	47,2	22,7	15	14	7	7	47,2	0,323	2,75	1500	97	2,2
FSTE M5-20 (-VG)	6,2	G1/8"	M5	M5	20	59,2	34,7	15	14	7	7	59,2	0,209	1,78	1500	63	2,2
FSTE 1/8-15 (-VG)	6,5	M16x1	G1/8"	G1/8"	15	80	29,5	30	22	14	12	73,5	0,221	3,53	3700	385	13,9
FSTE 1/8-25	6,5	M16x1	G1/8"	G1/8"	25	93	42,5	30	22	14	12	86,5	0,143	3,57	3700	283	13,9
FSTE 1/8-50 (-VG)	6,5	M16x1	G1/8"	G1/8"	50	124	73,5	30	22	14	12	117,5	0,097	2,92	3700	173	13,9
FSTE 1/4-25 (-VG)	8,5	M20x1,5	G1/8"	G1/4"	25	95	41	40	24	17	17	86,5	0,711	6,47	2400	747	36,6
FSTE 1/4-50	8,5	M20x1,5	G1/8"	G1/4"	50	124,5	70,5	40	24	17	17	116	0,452	1,4	2400	466	36,6
FSTE 1/4-75	8,5	M20x1,5	G1/8"	G1/4"	75	154	100	40	24	17	17	145,5	0,262	5,38	2400	340	36,6
FSTE 1/2-75	10,5	M30x1,5	G3/8"	G1/2"	75	187	113,5	55	36	24	24	176,5	1,072	37,2	4900	800	99,1

Compensador de nível *heavy duty* FSTE-HD e FSTA-HD

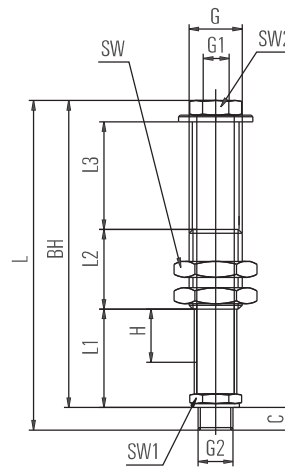
- Compensador de altura com amortecedor por mola, para garantir um suave contato com a peça.
- Absorção de golpes e vibrações.
- Compensação de peças com desniveis.
- Versão VG com antgiro, ideal para ventosas ovaladas ou placas de ventosas.



Tipo	Curso				
	15 mm	25 mm	50 mm	75 mm	95 mm
FSTE 1/8 HD	0.310.200.756	0.310.200.757	0.310.200.758	-	-
FSTE 1/4 HD	-	0.310.200.763	0.310.200.764	0.310.200.765	-
FSTA 1/2 HD	-	-	-	-	0.310.200.781
FSTE 1/4 HD - VG	-	0.310.200.875	0.310.200.876	-	-



FSTE-HD (-VG)



FSTA-HD

	C	ØG	ØG1	ØG2	H	L	L1	L2	L3	SW	SW1	SW2	BH	Cte. da mola (N/mm)	Precarga mola N	Carga máx. vertic. N	Carga máx. paral. N	Momento flexão máx. em giros de 90° Nm
FSTE 1/8-15-HD	6,5	M16x1	G1/8"	G1/8"	15	80	29,5	30	-	22	14	12	73,5	0,221	3,53	3700	385	13,9
FSTE 1/8-25-HD	6,5	M16x1	G1/8"	G1/8"	25	93	42,5	30	-	22	14	12	86,5	0,143	3,57	3700	283	13,9
FSTE 1/8-50-HD	6,5	M16x1	G1/8"	G1/8"	50	124	73,5	30	-	22	14	12	117,5	0,097	2,92	3700	173	13,9
FSTE 1/4-25-HD	8,5	M20x1,5	G1/8"	G1/4"	25	95	41	40	-	24	17	17	86,5	0,711	6,47	2400	747	36,6
FSTE 1/4-50-HD	8,5	M20x1,5	G1/8"	G1/4"	50	124,5	70,5	40	-	24	17	17	116	0,452	1,4	2400	466	36,6
FSTE 1/4-75-HD	8,5	M20x1,5	G1/8"	G1/4"	75	154	100	40	-	24	17	17	145,5	0,262	5,38	2400	340	36,6
FSTA 1/2-95-HD	10,5	M30x1,5	G3/8"	G1/2"	95	240	124,5	53	41	36	24	24	229,5	1,072	24,38	4900	730	99,1
FSTE 1/4-25-HD-VG	8,5	M20x1,5	G1/8"	G1/4"	25	95	41	40	-	24	17	17	86,5	0,711	6,47	1500	747	36,6
FSTE 1/4-50-HD-VG	8,5	M20x1,5	G1/8"	G1/4"	50	124,5	70,5	40	-	24	17	17	116	0,452	1,4	1500	466	36,6