

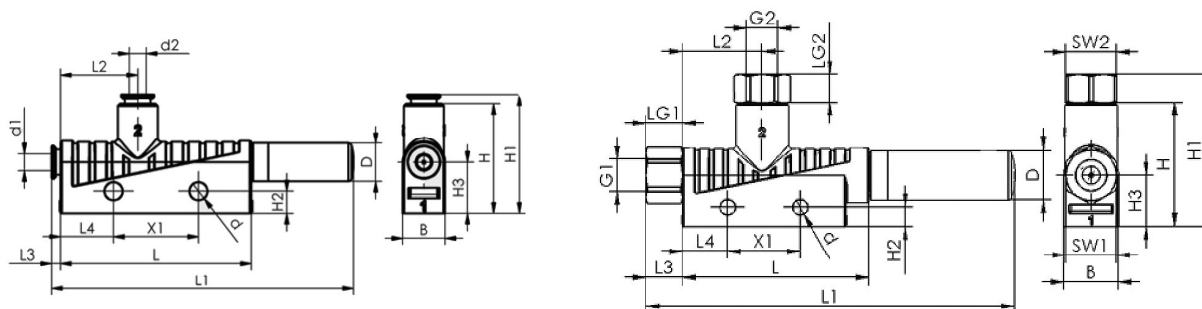
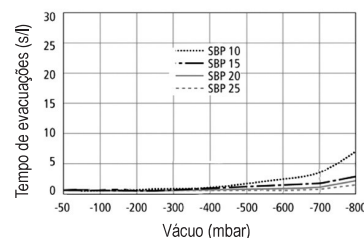
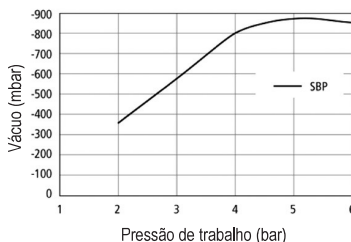
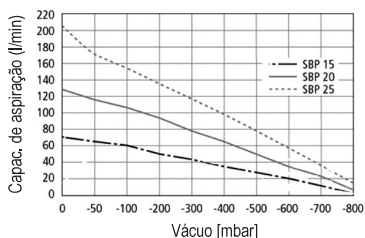
Geradores de vácuo básicos SBP

- Capacidade de aspiração: Orifícios (venturi) de Ø1,0 até Ø2,5mm
- Corpo em plástico leve e resistente a golpes.
- Conexão de ar comprimido e vácuo tipo instantânea ou roscada
- Desenho adequado à aplicação industrial.
- Fixação horizontal mediante orifícios laterais.



		MiCRO		Reparo Silenciador de escape	Ø Venturi mm	Máx. vácuo % (*)	Capac. aspiração NI/min	Consumo NI/min	Pressão bar
Conexão instantânea	SBP 10 SDA S2	0.320.100.565	0.320.100.540	1,0	85		37,7	48	3...6
	SBP 15 SDA S2	0.320.100.566	0.320.100.540	1,5			71	105	
	SBP 20 SDA S3	0.320.100.567	0.320.100.719	2,0			127	197	
	SBP 25 SDA S3	0.320.100.568	0.320.100.719	2,5			215	311	
Conexão roscada	SBP 10 SDA G2	0.320.100.601	0.320.100.540	1,0			37,7	48	
	SBP 15 SDA G2	0.320.100.602	0.320.100.540	1,5			71	105	
	SBP 20 SDA G3	0.320.100.603	0.320.100.719	2,0			127	197	
	SBP 25 SDA G3	0.320.100.604	0.320.100.719	2,5			215	311	

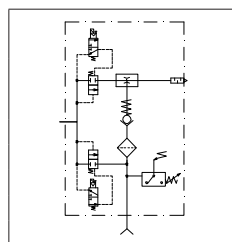
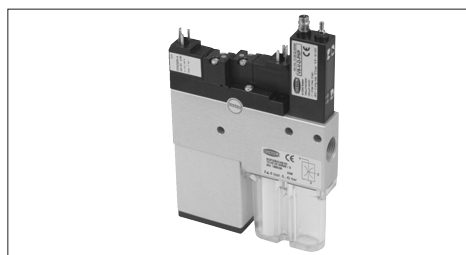
(*) Valores de medição ao nível do mar, 20°C e 1013 mbar (condições nominais)



Tipo	B	d	d1	d2	D	G1	G2	H	H1	H2	H3	L	L1	L2	L3	L4	LG1	LG2	SW1	SW2	X1
SBP 10/15 G2	15	4,2	-	-	14	G1/8"	G1/8"	34	42	5,2	14	51,5	102	22	10	12,5	8	8	14	14	20
SBP 20/25 G3	20	4,2	-	-	20	G1/4"	G3/8"	39	53,5	5,2	17	86,5	176	24,5	13	12,5	9	10	17	19	20

Geradores de vácuo compactos SCP

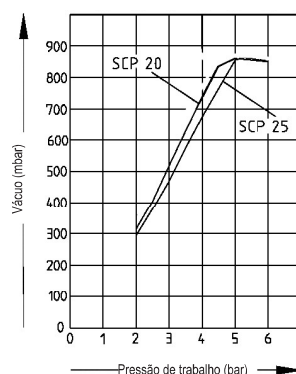
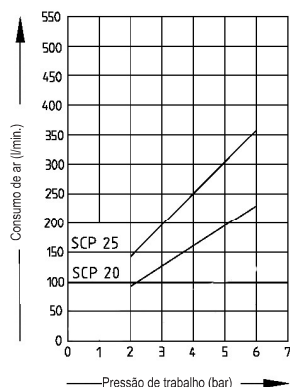
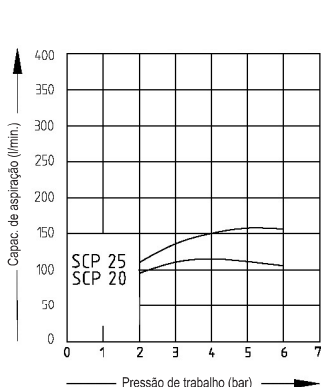
- Capacidade de aspiração: orifícios (venturi) de Ø2 e Ø2,5mm (outros diâmetros sob encomenda).
- Funções complementares integradas: comandos independentes de vácuo e de expulsão, configurações NC e NO, economia de ar comprimido (através de cabo especial) e sistema de retenção.
- Versão VE inclui interruptor de vácuo eletrônico (vacuostato)
- Versão VD inclui interruptor de vácuo digital com tela (vacuostato).



Tipo		MiCRO
SCP 20 NC AS VE	0.320.200.626	
SCP 20 NA AS VD	0.320.200.627	
SCP 20 NC AS VD	0.320.200.628	
SCP 25 NC AS VE	0.320.200.636	
SCP 25 NA AS VE	0.320.200.637	
SCP 25 NC AS VD	0.320.200.638	

Ø Venturi mm	Máx. vácuo % (*)	Máx. capac. aspiração l/min	Consumo de ar Nl/min. a 5 bar		Nível acústico ao aspirar em dB(A)		Pressão de serviço bar	Faixa temperat. °C
			Aspirar	Descarregar	Livre	Aspirado		
2	85	116	190	200	78	76	5 ... 6	Fluido 0...60
2,5	85	161	310	200	82	72	5 ... 6	

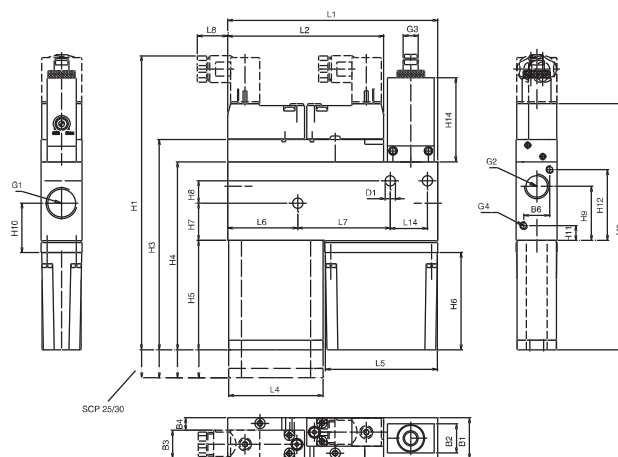
(*) Valores de medição ao nível do mar, 20°C e 1013 mbar (condições nominais)



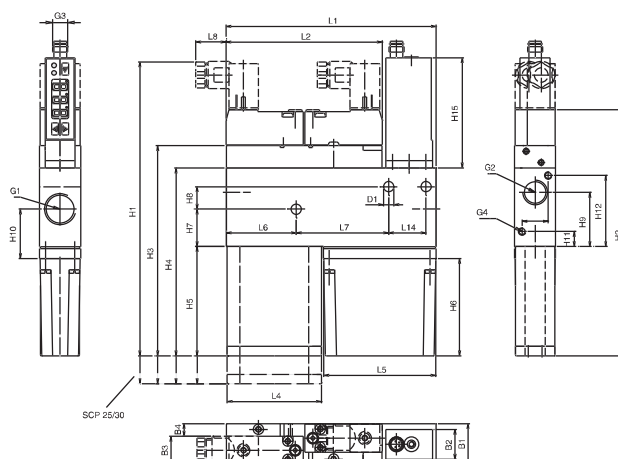
Acessórios e reparos

	Silenciador de escape	Filtro de aspiração	Conector para vacuostato (1)	Conector para cada eletroválvula
SCP 20	0.320.200.651	0.320.200.654	0.360.200.032	0.340.600.085
SCP 25	0.320.200.652	0.320.200.654	0.360.200.032	0.340.600.085

(1) Conector M8 tipo cotovelo com cabo de 5 metros em PUR.



SCP 20/25 NC AS VE



SCP 20/25 NC AS VD

Tipo	B1	B2	B3	B4	B6	D1	G1	G2	G3	G4	H1	H2	H3	H4	H5	H6	H7
SCP 20...	22	16	10	6,8	14	5,5	G3/8"	G1/4"	M8	M4	157,5	132	112,5	100,5	58,5	52	20
SCP 25...	22	16	10	6,8	14	5,5	G3/8"	G1/4"	M8	M4	172,5	147	127,5	115,5	73,5	52	20

Tipo	H8	H9	H10	H11	H12	H14	H15	L1	L2	L3	L4	L5	L6	L7	L8	L12	L13	L14
SCP 20...	12	29	26,5	8	38	45	59	112,5	83,5	-	50,5	60	37,5	49,5	16,5	-	-	20
SCP 25...	12	29	26,5	8	38	45	59	112,5	83,5	-	50,5	60	37,5	49,5	16,5	-	-	20

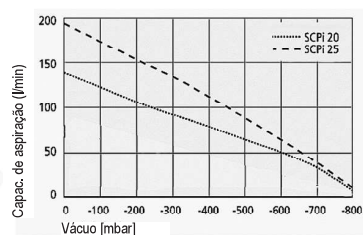
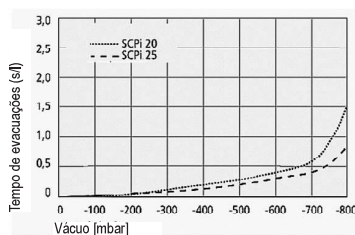
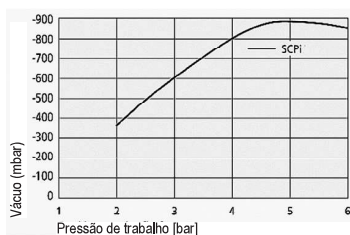
Geradores de vácuo compactos SCPi

- Capacidade de aspiração: Orifícios (venturi) de Ø2,0 até Ø2,5mm
- Alta performance para manipulação de peças não porosas aplicadas sobre condições extremas como em linhas de estampados e pick and place de ciclos de curtos de alta velocidade
- Comunicação e parametrização através de tecnologia IO Link
- Sistema de economia de ar comprimido integrado nos modelos RD.
- Novo desenho e estrutura em plástico de engenharia, leve e resistente
- Novo desenho da placa de ajuste de parâmetros fácil acesso e visualização
- Desenho compacto de fácil instalação
- Regulador de tensão integrado
- Monitoramento e leitura contínua de nível de vácuo com avaliação interna e externa
- Silenciador com troca rápida
- Conexões elétricas através de 1 conector M12 5 pinos



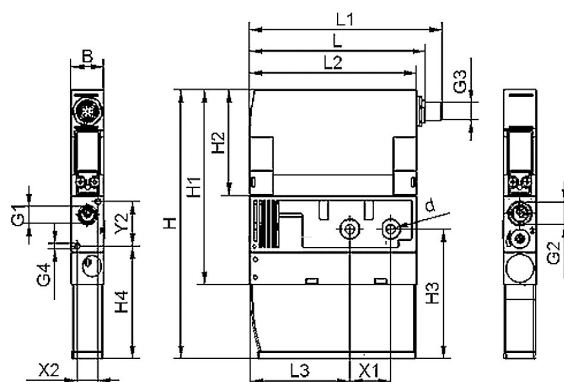
Tipo	MiCRO	Ø Venturi mm	Máx. vácuo % (*)	Capac. aspiração l/min	Consumo l/min	Pressão bar	Nível acústico dbA
SCPi 20 NA RD M12-5	0.320.203.357	2,0	85	135	180	4...7	70
SCPi 20 NC RD M12-5	0.320.203.358						
SCPi 20 IMP RD M12-5	0.320.203.359						
SCPi 25 NA RD M12-5	0.320.203.369	2,5	85	185	290	4...7	77
SCPi 25 NC RD M12-5	0.320.203.370						
SCPi 25 IMP RD M12-5	0.320.203.371						

(*) Valores de medição ao nível do mar, 20°C e 1013 mbar (condições nominais)



Acessórios e reparos

	Válvula geração de vácuo	Válvula expulsão
SXPi NA	0.350.100.277	0.350.100.278
SXPi NC	0.350.100.278	0.350.100.278
SXPi IMP	0.350.100.280	0.350.100.278
Cabo conector 5 polos M12	0.340.500.080	



Tipo	B	d	G1	G2	G3	G4	H	H1	H2	H3	H4	L	L1	L2	L3	X1	X2	Y2
SCPi	22	6,6	G 1/4"	G 3/8"	M12	M4	182	132	72	88	76	119	130	113	68	28	14	30

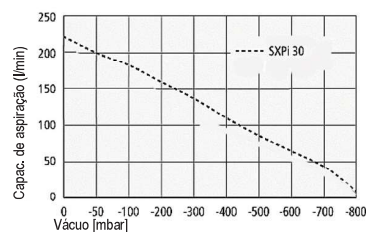
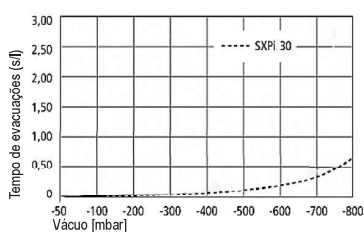
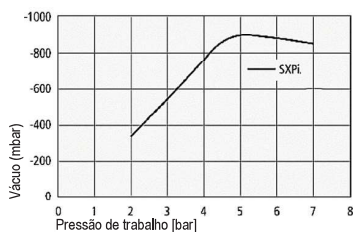
Geradores de vácuo compactos SXPi

- Alta performance para manipulação de peças não porosas aplicadas sobre condições extremas como em linhas de estampados e pick and place de ciclos de curtos de alta velocidade
- Comunicação e parametrização através de tecnologia IO Link
- Sistema de economia de ar comprimido integrado.
- Regulador de tensão integrado
- Novo corpo em plástico de engenharia, leve e resistente
- Monitoramento e leitura contínua de nível de vácuo com avaliação interna e externa
- Silenciador com troca rápida
- Conexões elétricas através de 1 conector M12 8 pinos e sob encomenda com 2 conectores M12 5 pinos
- Opção de montagem em base quick change (QC) facilitando a manutenção - sob encomenda



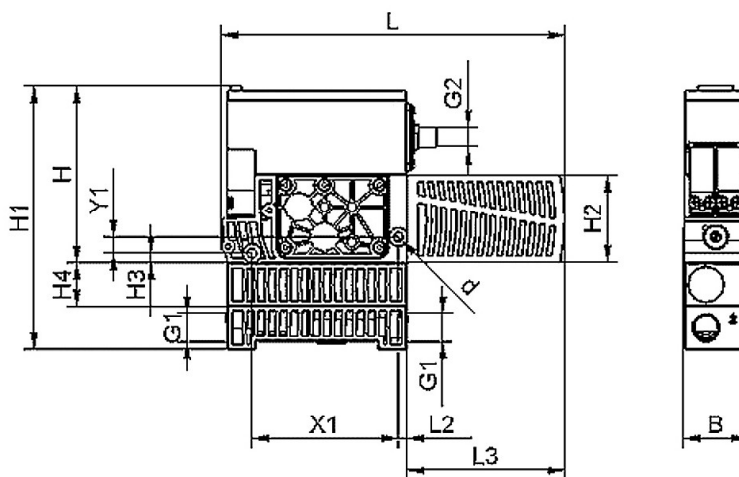
Tipo	MiCRO	Ø Venturi mm	Máx. vácuo % (*)	Capac. aspiração NI/min	Consumo NI/min	Pressão bar	Nível acústico dbA
SXPi 30 NC H M12-8	0.320.203.788	3,0	85	220	380	3...6	72
SXPi 30 NO H M12-8	0.320.203.780	3,0	85	220	380	3...6	72
SXPi 30 IMP H M12-8	0.320.203.796	3,0	85	220	380	3...6	72

(*) Valores de medição ao nível do mar, 20°C e 1013 mbar (condições nominais)



Acessórios e reparos

	Válvula geração de vácuo	Válvula expulsão
SXPi NA	0.350.100.277	0.350.100.278
SXPi NC	0.350.100.278	0.350.100.278
SXPi IMP	0.350.100.280	0.350.100.278
Cabo conector 8 polos M12	0.340.500.079	
Silenciador reparo	0.320.202.124	



Tipo	B	d	G1	G2	G3	G4	H	H1	H2	H3	H4	L	L1	L2	L3	X1	X2	Y1	Y2
SXPi 30	39	5,5	G 3/8"	M12	-	-	108	134	54	6	-	210	-	5	97	89	-	10	-

Geradores de vácuo multietapa SEM

- Família de geradores de vácuo de alta capacidade, sistema multietapas e silenciador incorporado.

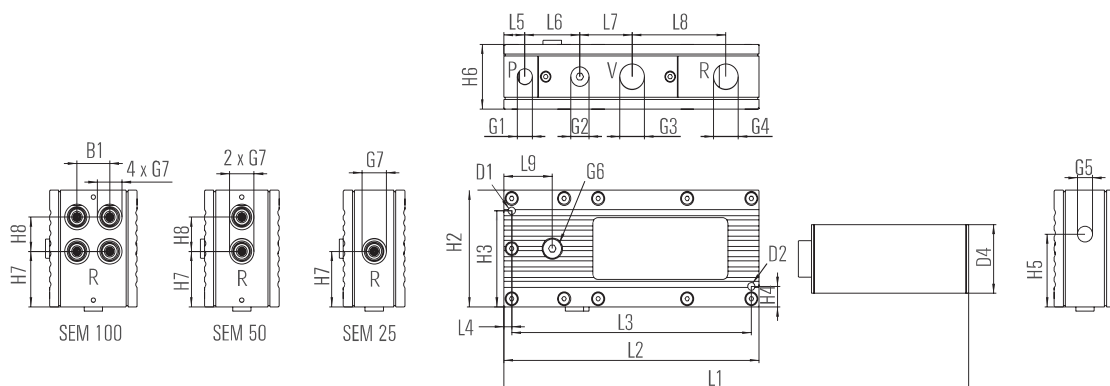
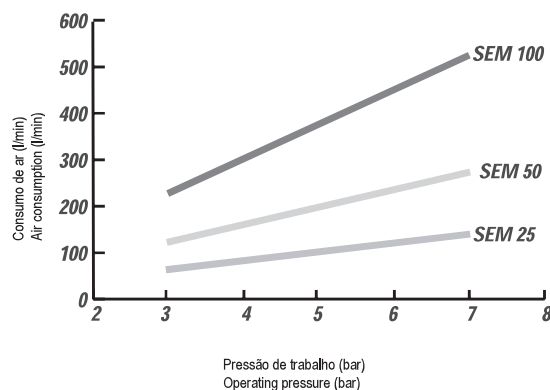
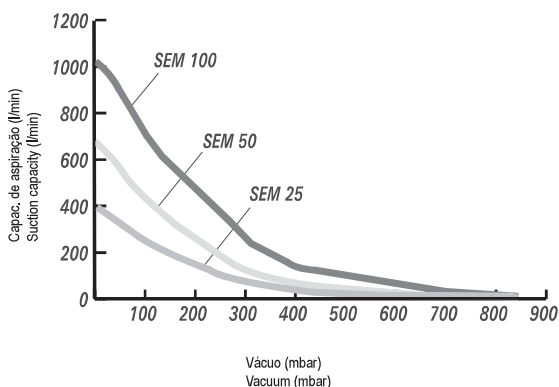
- Aptos para materiais porosos: papelão, materiais de embalagem ou de isolamento. Estes materiais permeáveis manipulam-se normalmente a baixo vácuo (até aprox. 40%), que são rapidamente alcançados pelos geradores desta série.



MiCRO	
Tipo	
SEM 25-SDA	0.320.100.314
SEM 50-SDA	0.320.100.317
SEM 100-SDA	0.320.100.320
Manômetro vácuo Ø40	0.370.200.035

Máx vácuo % (*)	Máx capac. aspiração NI/min	Consumo de ar NI/min a 5 bar	Nível acústico (aspirado/livre) dB(A) a 5 bar	Pressão de serviço bar	Faixa de Temperatura °C
85	395	101	64 ... 77	4 ... 6	0 ... 50
85	704	197	66 ... 80	4 ... 6	0 ... 50
85	976	376	60 ... 82	4 ... 6	0 ... 50

(*) Valores de medição ao nível do mar, 20°C e 1013 mbar (condições nominais)



	B1	D1	D2	D4	G1	G2	G3	G4	G5	G6	G7	H2	H3	H4	H5	H6	H7	H8	L1	L2	L3	L4	L5	L6	L7	L8	L9
SEM 25	-	5,5	5,5	40	1/4"	1/8"	1/2"	1/2"	1/4"	1/8"	1/2"	85	70	15	53	47	40,5	-	275	195	183	6	16	42	40	71,5	37
SEM 50	-	5,5	5,5	50	1/4"	1/8"	3/4"	3/4"	1/4"	1/8"	1/2"	85	70	205	50	57	40,5	25	335	195	183	6	16	42	40	71,5	37
SEM 100	25	5,5	5,5	50	1/4"	1/8"	1"	3/4"	1/4"	1/8"	1/2"	85	70	205	50	67	40,5	25	335	195	183	6	16	38	40	71,5	37