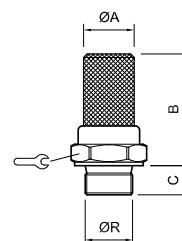


Tipo..... Silenciadores de escape
 Posição de trabalho..... Indiferente
 Fixação..... Através de rosca macho
 Fluido..... Ar comprimido
 Temperaturas..... -10...80 °C (14...176 °F)
 Pressão de trabalho Série SBR: 0...10 bar (0...145 psi)
 Série SPL: 0...6 bar (0...87 psi)
 Série pesada: 0...6 bar (0...87 psi)
 Série SQW: 0...6 bar (0...87 psi)
 Conexões M5, G1/8", G1/4", G3/8", G1/2", G3/4", G1" e G 1 1/2"
 Materiais Série SBR: bronze sinterizado e alumínio
 Série SPL: resina acetálica azul e grãos fonoabsorventes
 Série pesada: chapa pintada e fibras de poliéster
 Série SQW: resina acetálica azul e polipropileno



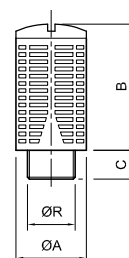
Silenciadores série SBR

ØR		ØA	B	C		Redução do nível de ruído a 6 bar dB (A)
M 5	0.400.001.300	6	24	5	7	23
G 1/8"	0.400.001.311	12	25	7	14	18
G 1/4"	0.400.001.322	14	30	8	16	19
G 3/8"	0.400.001.333	18	36	9	20	17
G 1/2"	0.400.001.344	22	47	11	24	19
G 3/4"	0.400.001.355	28	54	13	30	24
G 1"	0.400.001.366	34	60	15	36	21



Silenciadores série SPL

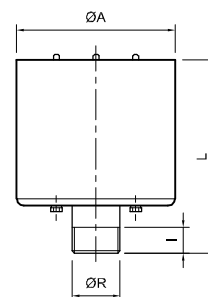
ØR		ØA	B	C	Redução do nível de ruído a 6 bar dB (A)
G 1/8"	0.400.001.611	15	26,5	6	18
G 1/4"	0.400.001.622	19,5	35	8	16
G 3/8"	0.400.001.643	24,5	47	11	23
G 1/2"	0.400.001.644	24,5	47	11	23



Silenciadores série pesada

Sob encomenda

ØR		ØA	L	I	Redução do nível de ruído a 6 bar dB (A)
G 1"	0.400.002.076	110	134	18	88
G 1 1/2"	0.400.002.098	150	172	24	91



Silenciadores série SQW

ØR		ØD	ØD1	L	L1	SW	SW1	Redução do nível de ruído a 6 bar dB (A)
G 1/8"	0.400.002.211	16	G1/8"	40	7	14	8	6
G 1/4"	0.400.002.222	21	G1/4"	64,5	10	18	12	16
G 3/8"	0.400.002.233	25	G3/8"	84	13	21	14	19,5

