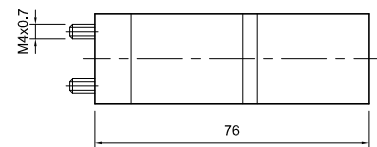
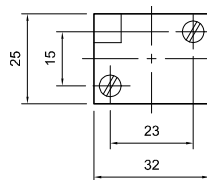
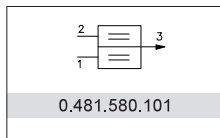


Tipo.....	Comando bimanual de segurança. Há somente sinal de saída quando ambos os sinais de entrada estiverem presentes e em simultaneidade. A saída é anulada se uma ou as duas entradas desaparecerem
Normativa	EN 574 certificado CE
Posição de trabalho.....	Indiferente
Fluido.....	Ar comprimido filtrado e não lubrificado
Temperaturas.....	-10...80 °C (14...176 °F)
Pressão de trabalho	1...8 bar (14,5...116 psi)
Defasagem admissível...	0,2...0,4 s entre a aparição de ambos os sinais
Montagem.....	Sobre bases de conexão (veja ao pé da página)

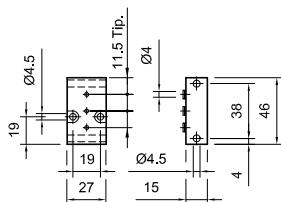


Bases de conexão

Incluem conexões instantâneas para tubo Ø4 mm

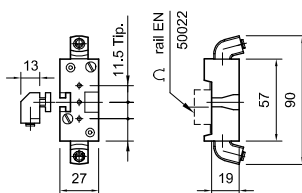
MiCRO
0.481.532.001

Modelo simples com conexão traseira



MiCRO
0.481.532.104

Unitária ou extremidade de manifold perfil DIN-Ômega EN 50022



MiCRO
0.481.532.102

Centro para manifold perfil DIN-Ômega EN 50022

