

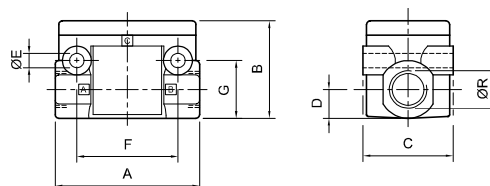
Tipo.....	Válvulas de retenção ou anti-retorno séries VA (com bocais rosqueados) ou com conectores instantâneos. São usados para impedir a passagem do ar em um dos sentidos de circulação
Posição de trabalho.....	Indiferente
Fluido.....	Ar comprimido filtrado, com ou sem lubrificação
Temperaturas.....	-20...80 °C (-4...176 °F)
Pressão de trabalho .....	Série VA: 0,5...10 bar (8...145 psi) Série instantânea: 1...10 bar (14...145 psi)
Conexões .....	G1/8", G1/4", e G1/2"
Materiais.....	Série VA: Corpo de zamac, guarnições de NBR (borracha nitrílica). Série instantânea: corpo de polímero HR



### Válvulas anti-retorno VA

ØR		Kit de reparo
G 1/8"		0.400.010.110
G 1/4"		0.400.010.111
G 1/2"		0.400.010.112

A	B	C	D	E	F	G
40	28	25	8,5	4,5	28	16
52	36	30	11	5,5	35	22
90	61	56	18,5	8,5	62	37



### Válvulas anti-retorno 441

Modelo com conectores instantâneos

ØD		ØG	L
4		10	41,1
6		12,4	47,2
8		14,4	51,6

