

Tipo.....	Cabeçote de comando eletropneumático, 3/2 normalmente fechado, largura 15 mm
Atuador manual	Monoestável
Pressão de trabalho	0...8 bar
Diâmetro de passagem ..	0,8 mm
Vazão a 6 bar	16 l/min
Fluidos	Ar comprimido ou gases neutros, filtrados a 50 µ, sem lubrificação
Conexão ED	100%
Proteção	IP 65 (com a tomada colocada e ajustada)
Temperatura ambiente....	-10...50 °C (14...122 °F)
Tempo de resposta.....	5 - 15 ms
Classe de isolamento	F (CEI 85)



Tensão	Potência	MiCRO
220/230 V 50/60 Hz	3 VA	0.200.000.901
110V 50/60Hz	3 VA	0.200.000.902
24V 50/60Hz	3 VA	0.200.000.903
24 Vcc	1 W	0.200.000.923
12 Vcc	1 W	0.200.000.913

Tomada 15

Base giratória a cada 90°

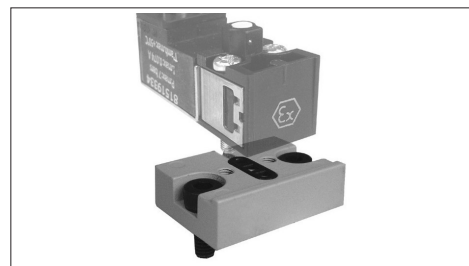
Tensão	Cor do LED	MiCRO
220 Vca	Vermelho	0.200.001.220
110 Vca	Amarelo	0.200.001.221
24 Vca	Verde	0.200.001.222
12-24 Vcc	Verde	0.200.001.223



Placa de adaptação para base norma CNOMO

Descrição	MiCRO
Placa de adaptação	0.200.000.939

Utilizada para adaptar estes solenóides às válvulas séries VS, CH e AZ, para aplicações onde é necessário baixo consumo elétrico.



Tipo.....	Solenóide para eletroválvulas, largura 22mm
Pressão de trabalho	0,5...10 bar
Diâmetro de passagem ..	1,1 mm
Diâmetro de tubo guia	8 mm
Fluidos.....	Ar comprimido ou gases neutros, filtrados a 50 µ, com ou sem lubrificação
Variação de tensão.....	± 10%
Variação de frequência...	± 10%
Conexão ED	100%
Proteção	IP 65 (com a tomada colocada e ajustada)
Temperatura ambiente....	Máx. 50 °C (122 °F)
Temperatura do ar	-10...60 °C (14...140 °F)
Tempo de resposta	Aprox. 10 ms
Classe de isolamento	H
Encapsulamento.....	Em resina epoxi
Homologações.....	CE



Tensão	Potência	MiCRO
220V 50Hz - 240V 60Hz	11 VA	0.200.000.101
110V 50Hz - 120V 60Hz	11 VA	0.200.000.102
48V 50Hz - 48V 60Hz	10 VA	0.200.000.137
24V 50Hz - 24V 60Hz	10 VA	0.200.000.103
12V 50Hz - 12V 60Hz	9 VA	0.200.000.104
190 Vcc	9 W	0.200.000.109
110 Vcc	7 W	0.200.000.110
48 Vcc	8 W	0.200.000.111
24 Vcc	4 W	0.200.000.112
12 Vcc	4 W	0.200.000.113

Tomada 22 Base giratória 180°

Tensão	Cor do LED	MiCRO
220V ca	Vermelho	0.200.001.215
110V ca	Amarelo	0.200.001.216
24/48V ca	Verde	0.200.001.218
24V cc	Verde	0.200.001.217
12V cc	Verde	0.200.001.219
2 contatos + terra	---	0.200.000.138



Tubo guia completo e conexão de escape

Tensão	MiCRO
Tubo guia completo	0.200.000.124
Conexão de escape	0.200.000.140

A conexão de escape possui rosca fêmea M5.



Tipo.....	Solenóide para eletroválvulas, largura 22mm
Pressão de trabalho	0,5...10 bar
Diâmetro de passagem ..	1,1 mm
Diâmetro de tubo guia....	9 mm
Fluidos.....	Ar comprimido ou gases neutros, filtrados a 50 µ, com ou sem lubrificação
Variação de tensão.....	± 10%
Variação de frequência...	± 10%
Conexão ED	100%
Proteção	IP 65 (com a tomada colocada e ajustada)
Temperatura ambiente....	Máx. 50 °C (122 °F)
Temperatura do ar	-10...60 °C (14...140 °F)
Tempo de resposta	Aprox. 10 ms
Classe de isolamento	H
Encapsulamento.....	Em resina epoxi
Homologações.....	CE



Tensão	Potência	MiCRO
220V 50/60Hz	6 VA	0.200.001.201
110V 50/60Hz	4,5 VA	0.200.001.202
48V 50/60Hz	8 VA	0.200.001.208
24V 50/60Hz	4,5 VA	0.200.001.203
24 Vcc	4,5 W	0.200.001.212
12 Vcc	4,5 W	0.200.001.213

Tomada 22 com LED Global Class

Tensão	Cor do LED	MiCRO
220V ca	Vermelho	0.200.001.215
110V ca	Amarelo	0.200.001.216
24/48V ca	Verde	0.200.001.218
24V cc	Verde	0.200.001.217
12V cc	Verde	0.200.001.219

Base giratória 180°



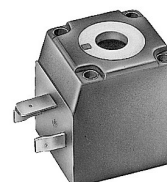
Tubo guia completo Global Class

MiCRO	
Tubo guia completo GC	0.200.001.214

A conexão de escape do tubo guia possui rosca fêmea M5.



Tipo.....	Solenóide para eletroválvulas, largura 32mm
Pressão de trabalho	0,5...10 bar (outras pressões conforme a versão da válvula)
Diâmetro de passagem ..	2 mm (outros diâmetros conforme a versão da válvula)
Fluidos	Ar comprimido ou gases neutros, filtrados a 50 µ, com ou sem lubrificação
Variação de tensão.....	± 10%
Variação de frequência...	± 10%
Conexão ED	100%
Proteção	IP 65 (com a tomada colocada e ajustada)
Temperatura ambiente....	Máx. 50 °C (122 °F)
Temperatura do ar	-10...60 °C (14...140 °F)
Conexão	DIN 43650-A
Tempo de resposta	Aprox. 10 ms
Classe de isolamento	H
Encapsulamento.....	Em resina epoxi
Homologações.....	CE



Tensão	Potência	MiCRO	Tensão	Potência	MiCRO
220V 50Hz - 240V 60Hz	18 VA	0.200.000.001	12V 60Hz	23 W	0.200.000.008
110V 50Hz - 120V 60Hz	18 VA	0.200.000.002	190 Vcc	9 W	0.200.000.009
48V 50Hz - 48V 60Hz	23 VA	0.200.000.037	110 Vcc	9 W	0.200.000.010
24V 50Hz	18 VA	0.200.000.003	48 Vcc	10 W	0.200.000.011
12V 50Hz	23 VA	0.200.000.004	24 Vcc	7 W	0.200.000.012
24V 60Hz	18 VA	0.200.000.007	12 Vcc	10 W	0.200.000.013

Tomada 32 DIN 43650-A

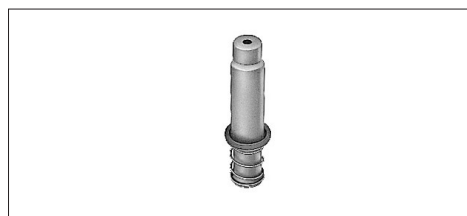
Base giratória 90°

Descrição	MiCRO
2 contatos + terra	0.200.000.038
3 contatos + terra	0.200.000.039



Tubo guia completo e conexão de escape

Aplicável nas seguintes válvulas				Código do tubo guia	
0.210.002.332	0.210.002.354	0.210.002.432	0.210.002.454	0.200.000.024	
0.210.002.532	0.210.002.554	0.210.002.632	0.210.002.654		
0.210.002.732	0.210.002.754	0.210.002.832	0.210.002.854		
0.210.002.932	0.210.002.954	0.210.003.032	0.210.003.054		
0.210.003.132	0.210.003.154	0.210.003.232	0.210.003.254		
0.210.003.332	0.210.003.354	0.210.003.432	0.210.003.454		
0.210.005.211	0.210.005.511	0.210.006.711	0.240.000.154		
0.240.000.155	0.240.000.176	0.240.000.177			
0.210.005.111	0.210.005.411	0.210.006.611			0.200.000.023
0.210.005.311	0.210.005.611	0.210.006.811			0.200.000.025
0.210.004.511	0.210.004.811	0.210.005.711	0.210.006.011	0.200.000.026	
0.210.004.611	0.210.004.911	0.210.005.811	0.210.006.111	0.200.000.027	
0.210.004.711	0.210.005.011	0.210.005.911	0.210.006.211	0.200.000.028	
0.210.003.911	0.210.004.011	0.210.004.111	0.210.004.211	0.200.000.030	
0.210.004.311	0.210.004.411	0.210.006.311	0.210.006.411		
0.210.006.511	0.210.007.511				
0.210.006.911	0.210.007.011	0.210.007.111		0.200.000.032	
0.210.007.211	0.210.007.311	0.210.007.411		0.200.000.035	



Descrição	MiCRO
Conexão de escape G1/8"	0.200.000.040

Tipo.....	Cabeçote de comando eletropneumático, 3/2 normalmente fechado, antiexplosivo com segurança intrínseca, largura 15 mm
Normas.....	EN 50014, EN 50020, EN 50284 e EN 50281-1, Tipo EEx ia II C T6
Atuador manual.....	Monoestável
Pressão de trabalho.....	1...7 bar
Diâmetro de passagem ..	0,5 mm
Vazão a 6 bar.....	12 l/min
Fluidos.....	Ar comprimido ou gases neutros, filtrados a 10 µ, sem lubrificação
Conexão ED.....	100%
Proteção.....	IP 65 (com a tomada colocada e ajustada)
Temperatura ambiente....	-10...50 °C (14...122 °F)
Temperatura do ar.....	-10...30 °C (14...86 °F)
Tempo de resposta.....	8 a 15 ms
Classe de isolamento.....	F (CEI 85)
Homologações.....	Certificação do Laboratoire Central des Industries Electriques LCIE 02 ATEX 6122X



Tensão	Potência	MiCRO
12 Vcc	0,7 W	0.200.000.922
24 Vcc	0,7 W	0.200.000.921

Recomendadas para aplicações antiexplosivas em indústrias químicas, petrolíferas, de gases, de minérios, etc.

Tomada 15

Base giratória 90°

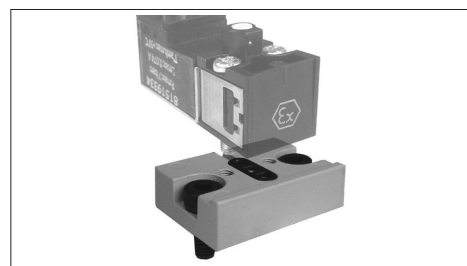
Descrição	MiCRO
2 contatos + terra	0.200.000.938



Placa de adaptação para base norma CNOMO

Descrição	MiCRO
Placa de adaptação	0.200.000.939

Utilizada para adaptar estes solenóides às válvulas séries VS e CH, para aplicações onde a segurança intrínseca é necessária.



Tipo.....	Solenóides antiexplosivos encapsulados ATEX 94/9/CE, conforme normas EN 60079-0:2009, EN 6007918:2009, EN 60079-31:2009, largura 30mm (tubo guia especial incluso) I 2G Ex mb IIC T5 Gb Ta:-50°C ÷ +50°C II 2D Ex tb IIC T130/T95 °C IP66 Db Ta:-50°C ÷ +50°C
Pressão de trabalho	0,5...8 bar
Diâmetro de passagem ..	1,1 mm
Fluidos	Ar comprimido ou gases neutros, filtrados a 50 µ, com ou sem lubrificação
Conexão do escape.....	M5x0,8
Variação de tensão.....	± 10%
Conexão ED	100%
Proteção	IP 66
Tempo de resposta	10 ms
Classe de isolamento	F
Homologações.....	TÜV IT 13 ATEX 030



Tensão	Potência	MiCRO
220V 50/60 Hz	3,2 VA	0.200.000.544
110V 50/60Hz	3,2 VA	0.200.000.545
24V 50/60Hz	3,2 VA	0.200.000.546
24 Vcc	3 W	0.200.000.551
12 Vcc	3 W	0.200.000.552

Nota: Por razões de segurança, não é permitido a venda de bobinas separadas do conjunto tubo guia tragante.