

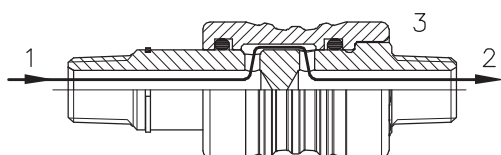
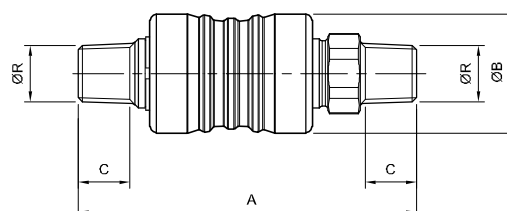
Tipo.....	Válvulas deslizantes 3/2 de atuação manual, biestáveis e com descarga à atmosfera				
Fluido.....	Ar comprimido filtrado				
Posição de trabalho.....	Indiferente				
Conexões	R1/8"	R1/4"	R3/8"	R1/2"	R3/4"
Vazão (l/min a 6 bar)	600	1900	2300	4100	7800
Diâmetro nominal	5 mm	8 mm	11 mm	14 mm	18 mm
Pressão de trabalho	0...16 bar (0...232 psi)				
	Vácuo				
Temperaturas.....	-20...80 °C (-4...176 °F)				
Materiais	Corpo e ranhuras de alumínio, guarnições de NBR				

Utilizadas geralmente logo depois de uma unidade FRL, para corte de fornecimento e depressurização do circuito alimentado.
Podem servir também como acionamento de emergência.

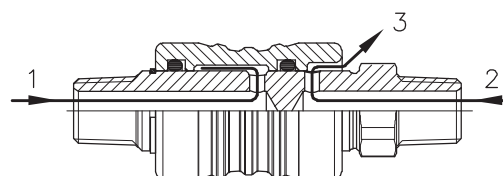


	Ø R	MiCRO	Kit de reparo
	R 1/8"	0.400.000.911	0.400.010.125
	R 1/4"	0.400.000.922	0.400.010.126
	R 3/8"	0.400.000.933	0.400.010.127
	R 1/2"	0.400.000.944	0.400.010.128
	R 3/4"	0.400.000.955	0.400.010.129

A	ØB	C
63	21,5	7
78	27,5	10,5
82,5	34	11
105	40	15
127	49,5	16



Posição aberta: o circuito se encontra sob pressão.



Posição fechada: a alimentação se encontra interrompida e o circuito está em descarga.