

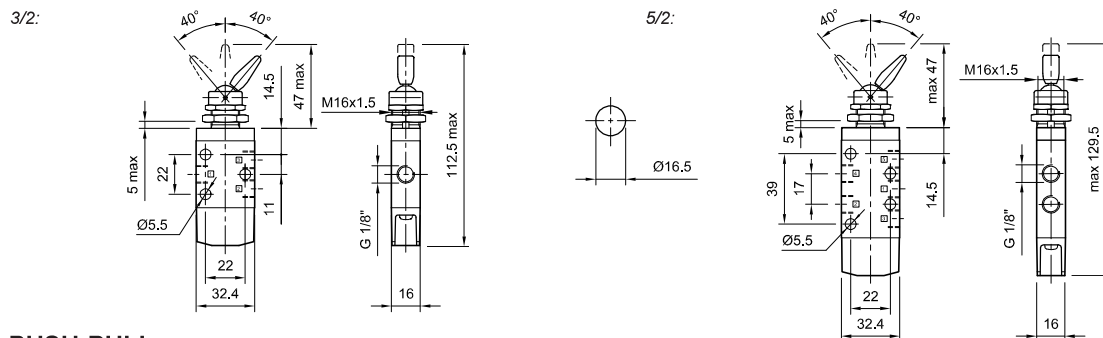
Tipo.....	Válvulas 3/2 e 5/2 de atuação manual e reação por mola (reação pneumática sob consulta)
Força de atuação.....	Comando Push: 3,4 Kg
Temperatura ambiente....	-5...50 °C (23...122 °F)
Temperatura fluido.....	-10...60 °C (14...140 °F)
Fluido.....	Ar comprimido filtrado (recomenda-se lubrificação) - Gases inertes
Pressão de trabalho	0...10 bar (0...145 psi)
Vazão nominal.....	370 l/min (0,375 Cv) - As de comando Push-Pull 450 l/min (0,457 Cv)
Materiais.....	Corpo de zamac, comandos metálicos e plásticos de ingenieria



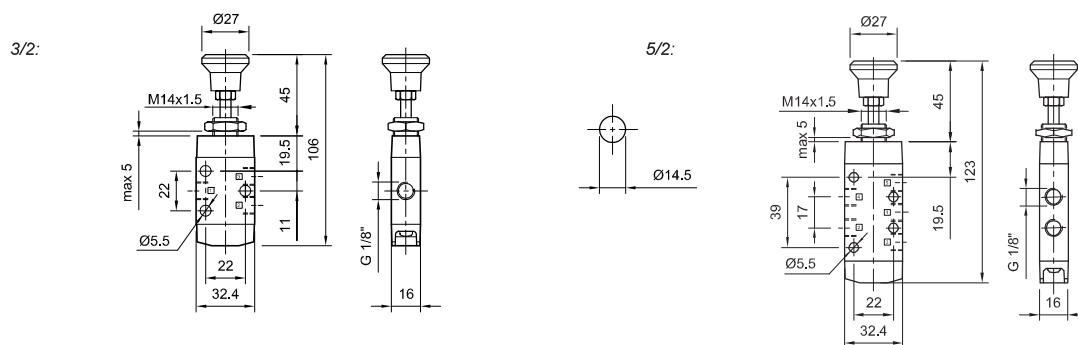
Válvulas com comandos manuais

Descrição	Válvulas 3/2	MiCRO	Válvulas 5/2	MiCRO
Alavanca para painel		0.230.149.311		0.230.149.411
PUSH-PULL		0.230.144.311		0.230.144.411
PUSH		0.230.145.311		0.230.145.411
Botão curto para painel (vermelho)		0.230.109.311		0.230.109.411
Botão longo para painel (vermelho)		0.230.111.311		0.230.111.411
Botão rotativo para painel (preto)		0.230.113.311		0.230.113.411
Cogumelo pequeno para painel (vermelho)		0.230.115.311		0.230.115.411
Cogumelo grande para painel (vermelho)		0.230.117.311		0.230.117.411
Kit de reparo		0.200.000.323		0.200.000.325

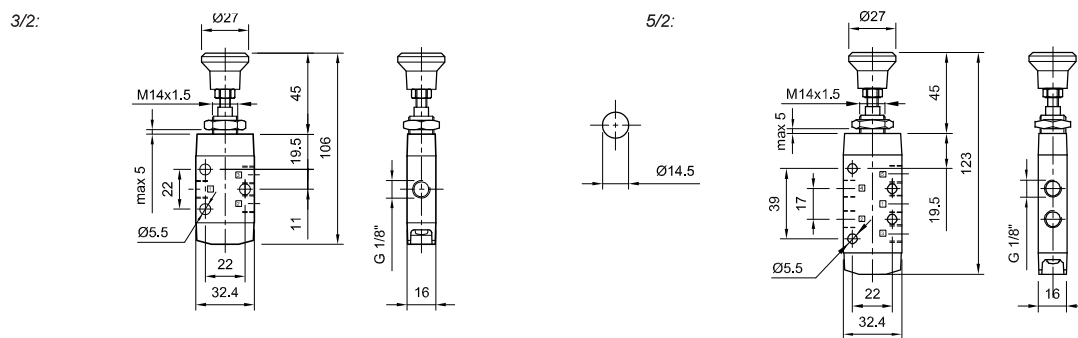
Comando por alavanca para painel



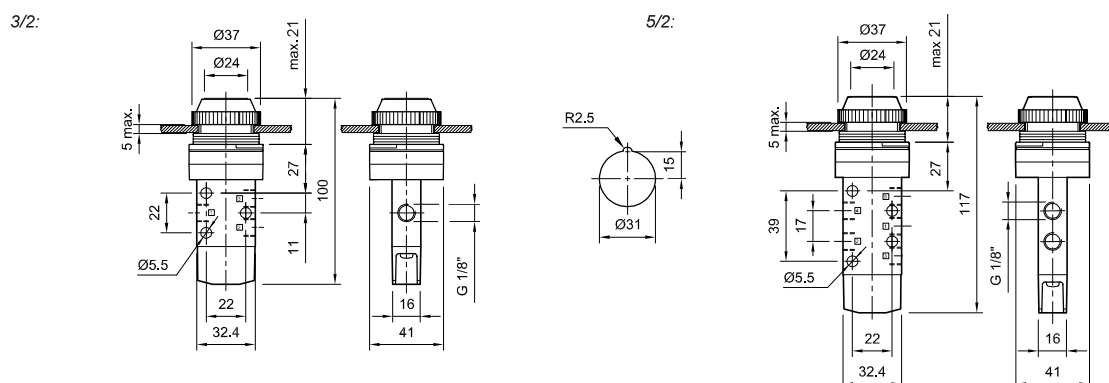
PUSH-PULL



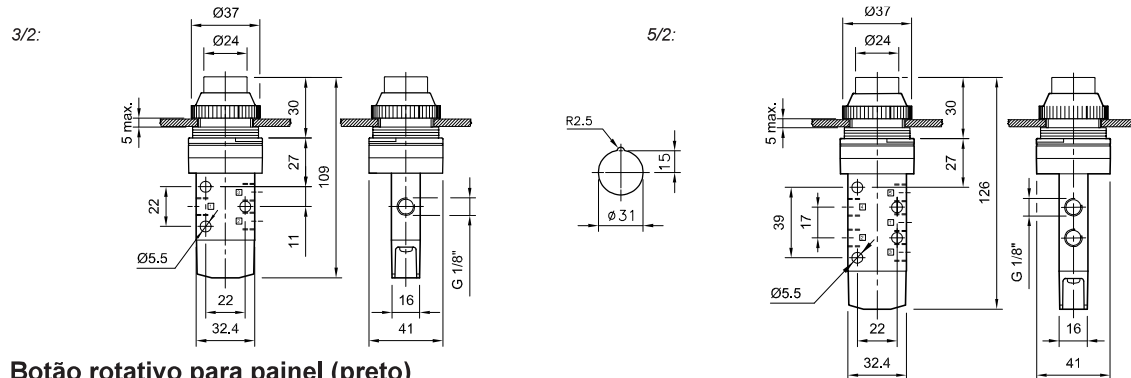
PUSH



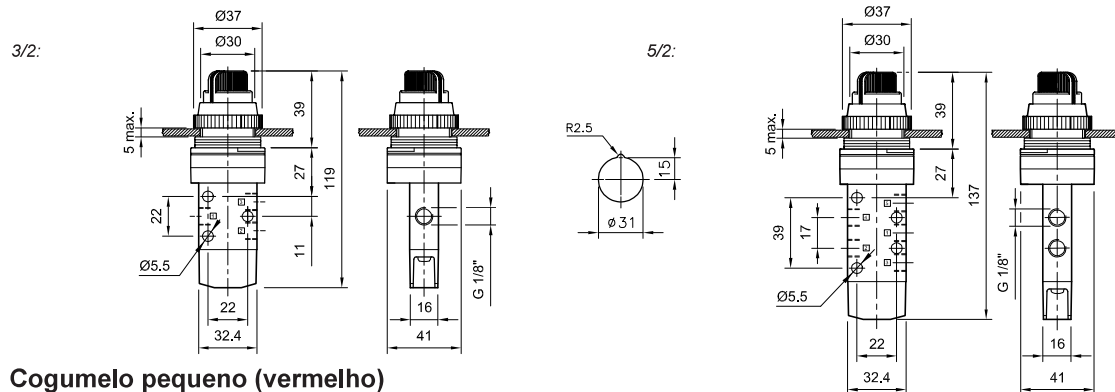
Botão curto para painel (vermelho)



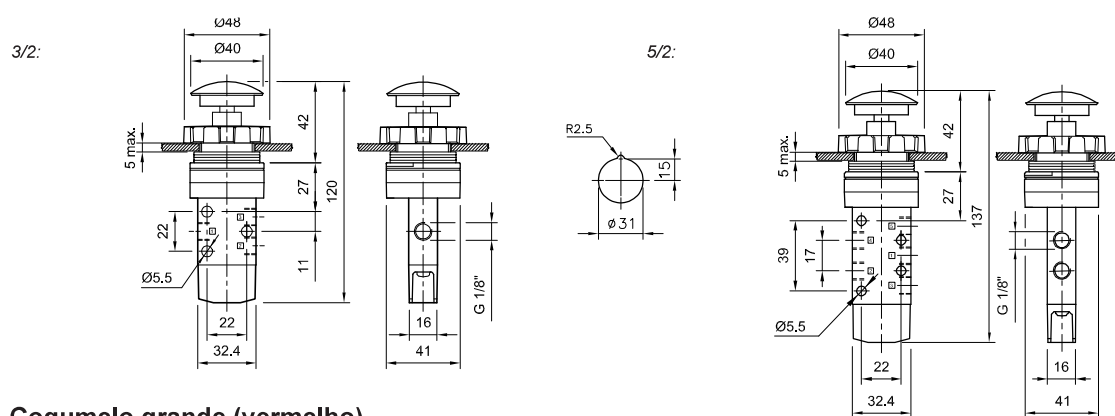
Botão longo para painel (vermelho)



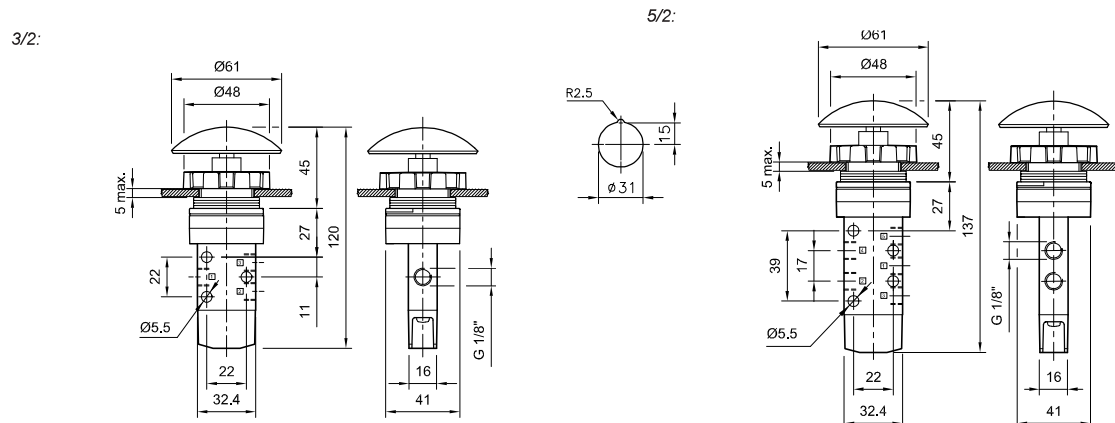
Botão rotativo para painel (preto)



Cogumelo pequeno (vermelho)



Cogumelo grande (vermelho)



Tipo.....	Válvulas 3/2 e 5/2 de atuação mecânica e reação por mola (reação pneumática sob consulta)	
Força de atuação.....	Comando direto:	3,4 kg
	Comando por rolete:	1,75 kg
Temperatura ambiente....	-5...50 °C (23...122 °F)	
Temperatura do fluido.....	-10...60 °C (14...140 °F)	
Fluido.....	Ar comprimido filtrado (recomenda-se lubrificação) - Gases inertes	
Pressão de trabalho	0...10 bar (0...145 psi)	
Vazão nominal.....	370 l/min (0,375 Cv)	
Materiais.....	Corpo de zamac, comandos metálicos e plásticos de ingenieria	



Válvulas com comando para serviço leve

Descrição	Válvulas 3/2	MiCRO	Válvulas 5/2	MiCRO
Comando direto		0.230.119.311		0.230.119.411
Comando por rolete		0.230.121.311		0.230.121.411
Comando por rolete unidirecional (gatilho)		0.230.123.311		0.230.123.411
Kit de reparo		0.200.000.323		0.200.000.325

Válvulas com comando para serviço pesado

Descripción	Válvulas 3/2	Válvulas 5/2		
Comando por rolete		0.230.155.311		0.230.155.411
Comando por rolete unidirecional (gatilho)		0.230.157.311		0.230.157.411

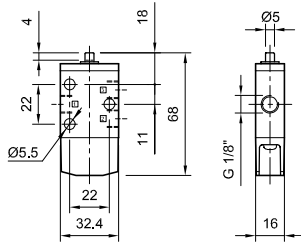
NOTA

-Válvulas com reação pneumática sob encomenda

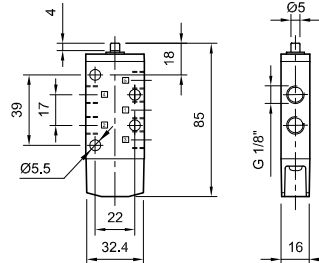
As dimensões da página 2.1.5.2, não correspondem com os modelos de válvulas para serviço pesado. Consultar

Comando direto

3/2:



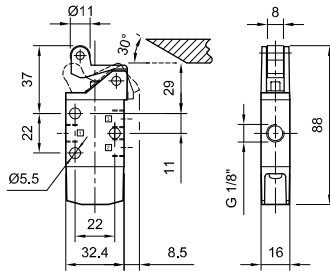
5/2:



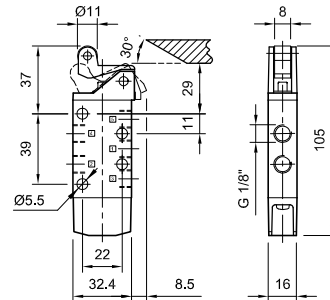
Curso de atuação de 3 mm;
providenciar um top externo
para evitar golpes no final
do curso do comando.

Comando por rolete

3/2:

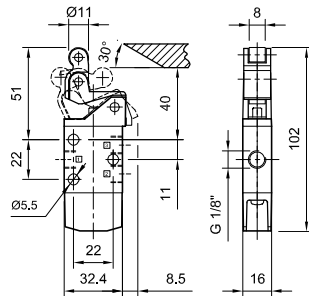


5/2:



Comando por rolete unidirecional (gatilho)

3/2:



5/2:

