


Tipo.....	Válvula 3/2 para painel, atuação manual, normalmente aberta ou fechada, reação por mola
Montagem.....	Furos diâmetro 22 mm - Os comandos estão vinculados com o corpo à baioneta
Temperatura ambiente....	-5...50 °C (23...122 °F)
Temperatura do fluido.....	-10...60 °C (14...140 °F)
Fluido.....	Ar comprimido filtrado (recomenda-se lubrificação) - Gases inertes
Pressão de trabalho	0...8 bar (0...116 psi)
Vazão nominal.....	66 l/min (0,07 Cv)
Comandos	Tipo botoeira elétrica em plástico ou metal (*metálicos apenas sob encomenda)
Materiais	Corpo de Zamac, distribuidor de aço inoxidável, guarnições de NBR

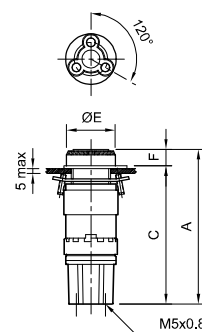


Válvula com comando por botão

Monoestável, botão em diversas cores.


	Plásticos Ø22	Metálicos Ø22 (*)
Verde	0.230.042.300 / 361	0.230.042.300 / 363
Vermelho	0.230.042.300 / 384	0.230.042.300 / 386
Preto	0.230.042.300 / 388	0.230.042.300 / 390

A	86	91,5
C	76	80
ØE	27	30
F	10	11,5

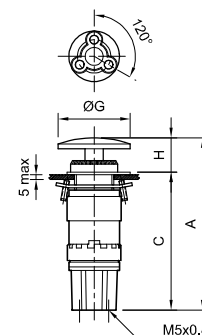


Válvula com comando tipo «cogumelo»

Monoestável, pulsador cor vermelha.

	Plásticos Ø22	Metálicos Ø22 (*)
	0.230.042.300 / 365	0.230.042.300 / 367

A	97,5	108
C	76	80
ØG	40	40
H	21,5	28

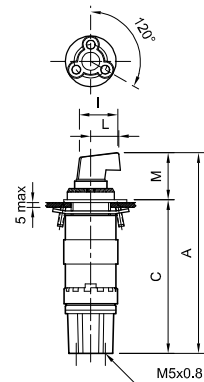


Válvula com comando por botão rotativo

Biestável, botão na cor preta.

	Plásticos Ø22	Metálicos Ø22 (*)
	0.230.042.300 / 369	0.230.042.300 / 371

A	112	106
C	85	80
I	35	39
M	27	26
L	23	25

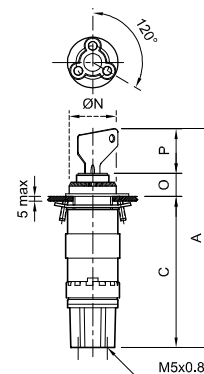


Válvula com comando rotativo com chave

Biestável, é fornecida com 2 chaves.

	Plásticos Ø22	Metálicos Ø22 (*)
	0.230.042.300 / 373	0.230.042.300 / 375

A	123,5	116,5
C	85	80
ØN	27	30
O	11,5	22,5
P	27	14

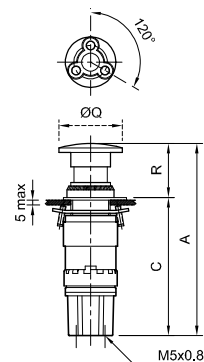


Válvula com comando tipo cogumelo com retorno manual

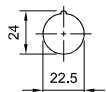
Biestável, retorna à posição com um leve giro no botão. Cor vermelha.

	Plásticos Ø22	Metálicos Ø22 (*)
	0.230.042.300 / 377	0.230.042.300 / 379

A	106,5	109
C	76	80
Q	30	40
R	30,5	29



Furo de fixação



Adaptador de furo Ø 30mm á Ø 22mm: **0.200.000.394**