

Tipo..... Controlador hidráulico de velocidade para regulação de deslocamentos em cilindros pneumáticos ou partes de máquinas

Cursos ..... 50, 100, 150, 200 ou 250 mm

Temperatura..... -10...80 °C (14...176 °F)

Máx. força propulsora ... Ver tabela

Regulagem de veloc. .... Coroa graduada com 8 posições: a posição 0 oferece o mínimo controle, e a posição 8 o máximo controle de velocidade

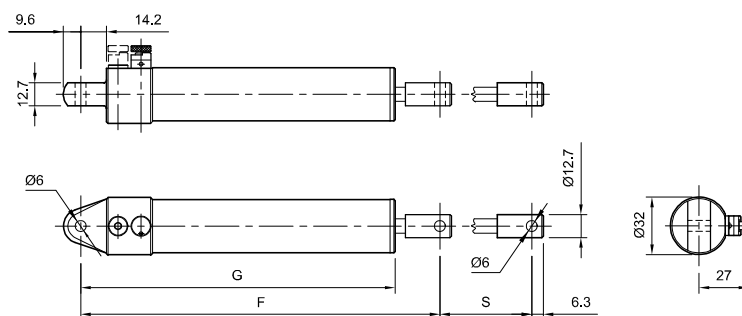
**IMPORTANTE**..... Providencie um top mecânico para evitar que o controlador golpeie internamente ao final de seu curso



*A regulação é obtida através de cartuchos que podem ser colocados para regular a extensão, a compressão ou ambas, e inclusive com fluxo livre em um dos cursos. Opcionalmente pode ser solicitado um cabo para ajuste remoto de velocidade.*

Curso S	Com regulação de tração e compressão	Com regulação só de tração	Com regulação só de compressão
50	0.900.000.496	0.900.000.501	0.900.000.506
100	0.900.000.497	0.900.000.502	0.900.000.507
150	0.900.000.498	0.900.000.503	0.900.000.508
200	0.900.000.499	0.900.000.504	0.900.000.509
250	0.900.000.500	0.900.000.505	0.900.000.510

Máx. Nm por ciclo	Máx. Nm por hora	Máx. força de propulsão (N)		G	F
		extensão	compressão		
203	73450		2000	173	200
373	96050		1670	224	250
509	118650	2000	1335	275	300
588	141250		900	325	350
706	163850		550	376	400



#### Acessórios e peças de reposição

Cartucho de regulação	0.900.000.511
Tampão de fluxo livre	0.900.000.512
Chave para cartucho	0.900.000.513