

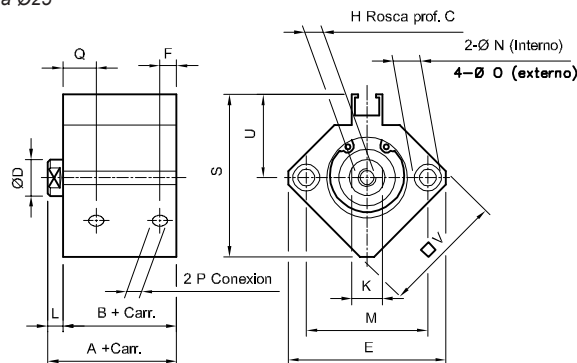
Tipo.....	Cilindros compactos perfilados de simples e dupla ação com embolo magnético
Temperatura.....	-5...60 °C (23...140 °F)
Fluido.....	Ar comprimido filtrado e lubrificado
Pressão de trabalho.....	1...10 bar (14,5...145 psi)
Execuções	Simple ação até Ø50, Dupla ação até Ø100
Cursos	Ø12 a Ø16= 30mm Ø20 a Ø25= até 50mm Ø32 a Ø100= até 100mm
Sensor magnético	Ver página 1.5.7.2 (modelo RT-RTP)
Materiais	Tampas: alumínio, tubo: alumínio perfilado com anodização dura, haste: aço 1040 cromado, embolo: latão, vedações: NBR



Cilindros de simples ação

Ø	Mola dianteira haste fêmea	Mola traseira haste fêmea	Mola dianteira haste macho	Mola traseira haste macho
12	0.023.120.---	0.023.620.---	0.023.630.---	0.023.670.---
16	0.024.120.---	0.024.620.---	0.024.630.---	0.024.670.---
20	0.025.120.---	0.025.620.---	0.025.630.---	0.025.670.---
25	0.026.120.---	0.026.620.---	0.026.630.---	0.026.670.---
32	0.027.120.---	0.027.620.---	0.027.630.---	0.027.670.---
40	0.028.120.---	0.028.620.---	0.028.630.---	0.028.670.---
50	0.029.120.---	0.029.620.---	0.029.630.---	0.029.670.---

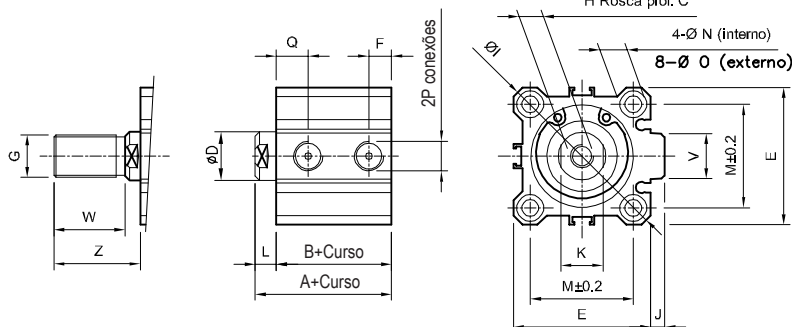
Ø12 a Ø25



Cilindros de dupla ação

Ø	haste fêmea	haste macho
12	0.023.150.---	0.023.640.---
16	0.024.150.---	0.024.640.---
20	0.025.150.---	0.025.640.---
25	0.026.150.---	0.026.640.---
32	0.027.150.---	0.027.640.---
40	0.028.150.---	0.028.640.---
50	0.029.150.---	0.029.640.---
63	0.030.150.---	0.030.640.---
80	0.031.150.---	0.031.640.---
100	0.032.150.---	0.032.640.---

Ø32 a Ø100



Ao codificar, substituir os traços dos códigos pelo valor do curso expressado em mm, com zeros a esquerda se for menor que quatro dígitos. Ex.: um cilindro 0.023.120.--- com curso de 100 mm, deve solicitar-se 0.023.120.100

Ø	A	B+ curso	ØD	E	F	H	C	G	ØI	J	K	L	M	ØN	O	P	Q	S	U	V	W	Z
12	31,5	28	6	32	6,5	M3	6	M5x0,8	-	-	5	3,5	22	3,5	Ø6,5x3,5	M5	11	35,5	19,5	25	10,5	14
16	34	30,5	8	38	5,5	M4	8	M6x1,0	-	-	6	3,5	28	3,5	Ø6,5x3,5	M5	10	41,5	22,5	29	12	15,5
20	36	31,5	10	46,8	5,5	M5	7	M8x1,25	-	-	8	4,5	36	5,5	Ø9x7	M5	10,5	48	24,5	36	14	18,5
25	37,5	32,5	12	52	5,5	M6	12	M10x1,25	-	-	10	5	40	5,5	Ø9x7	M5	11	53,5	27,5	40	17,5	22,5
32	40	33	16	45	7,5	M8	13	M14x1,5	60	4,5	14	7	34	5,5	Ø9x7	1/8	10,5	-	-	18	23,5	28,5
40	46,5	39,5	16	52	8	M8	13	M14x1,5	69	5	14	7	40	5,5	Ø9x7	1/8	11	-	-	18	23,5	28,5
50	48,5	40,5	20	64	10,5	M10	15	M18x1,5	86	7	17	8	50	6,6	Ø11x8	1/4	10,5	-	-	22	28,5	33,5
63	54	46	20	77	10,5	M10	15	M18x1,5	103	7	17	8	60	9	Ø14x10,5	1/4	15	-	-	22	28,5	33,5
80	63,5	53,5	25	98	12,5	M16	21	M22x1,5	132	6	22	10	77	11	Ø17,5x13,5	3/8	16	-	-	26	35,5	43,5
100	75	63	30	117	13	M20	27	M26x1,5	156	6,5	27	12	94	11	Ø17,5x13,5	3/8	23	-	-	26	35,5	43,5