

Tipo.....	Cilindros pneumáticos compactos de simples e dupla ação, com haste simples ou passante
Diâmetros	Simple ação: 12 a 63 mm Dupla ação: 20 a 100 mm
Temperatura ambiente ..	-20...80 °C (-4...176 °F)
Temperatura do fluido ...	Máx. 80 °C (176 °F)
Fluido.....	Ar comprimido filtrado e lubrificado
Pressão de trabalho.....	0,5...10 bar (7,3...145 psi)
Materiais	Tampas de alumínio, tubo de aço inoxidável (Ø 12 a 50 mm), tubo de aço SAE 1040 (Ø 63 a 100 mm), haste de aço inoxidável AISI 304 (Ø 12 e 20 mm), haste de aço cromado (Ø 32 a 100 mm), pistão de alumínio, guarnições de NBR



Cilindros de simples ação

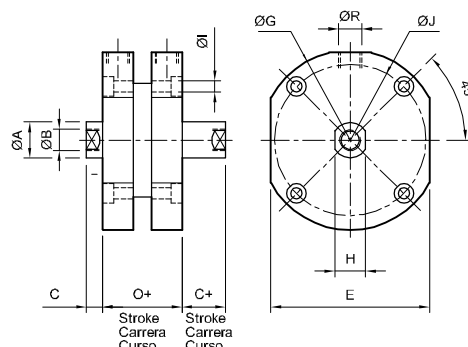
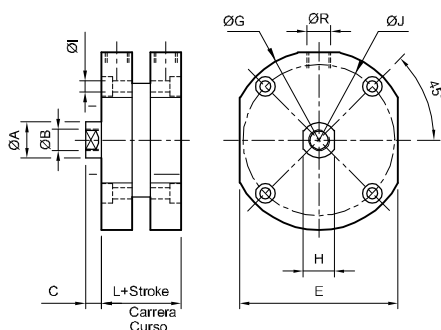
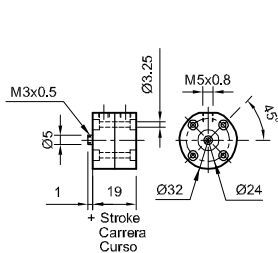
Ø		Haste simples curso 5	Haste simples curso 10	Haste simples curso 15	Haste simples curso 20	Haste simples curso 25
12		0.003.120.005	0.003.120.010	0.003.120.015	-	-
20		0.005.120.005	0.005.120.010	0.005.120.015	-	-
32		0.007.120.005	0.007.120.010	-	0.007.120.020	0.007.120.025
50		0.009.120.005	0.009.120.010	-	0.009.120.020	0.009.120.025
63		0.010.120.005	0.010.120.010	-	0.010.120.020	0.010.120.025

Ø		Haste dupla curso 5	Haste dupla curso 10	Haste dupla curso 20	Haste dupla curso 25
20		0.005.190.005	0.005.190.010	-	-
32		0.007.190.005	0.007.190.010	-	-
50		0.009.190.005	0.009.190.010	0.009.190.020	-
63		0.010.190.005	0.010.190.010	0.010.190.020	0.010.190.025

Cilindros de dupla ação

Ø		Haste simples curso 5	Haste simples curso 10	Haste simples curso 20	Haste simples curso 30	Haste simples curso 40	Haste simples curso máx.
20		0.005.150.005	0.005.150.010	0.005.150.020	-	-	-
32		0.007.150.005	0.007.150.010	0.007.150.020	-	-	0.007.150.025
50		0.009.150.005	0.009.150.010	0.009.150.020	0.009.150.030	-	0.009.150.035
63		0.010.150.005	0.010.150.010	0.010.150.020	0.010.150.030	0.010.150.040	0.010.150.045
80		0.011.150.005	0.011.150.010	0.011.150.020	0.011.150.030	0.011.150.040	-
100		0.012.150.005	0.012.150.010	0.012.150.020	0.012.150.030	0.012.150.040	0.012.150.050

Ø		Haste dupla curso 5	Haste dupla curso 10	Haste dupla curso 20	Haste dupla curso 25	Haste dupla curso 30	Haste dupla curso 35
20		0.005.320.005	0.005.320.010	-	-	-	-
32		0.007.320.005	0.007.320.010	-	-	-	-
50		0.009.320.005	0.009.320.010	0.009.320.020	-	-	-
63		0.010.320.005	0.010.320.010	0.010.320.020	-	0.010.320.030	-
80		0.011.320.005	0.011.320.010	0.011.320.020	0.011.320.025	-	-
100		0.012.320.005	0.012.320.010	0.012.320.020	-	0.012.320.030	0.012.320.035



Ø 12

Ø 20...100

Ø 20...100 Haste passante

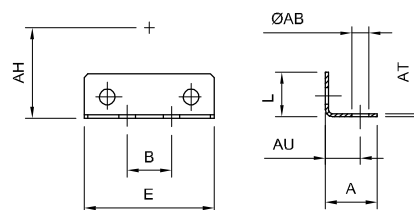
Ø	ØA	ØB	C	E	ØG	H	ØI	ØJ	L	O	ØR
20	8	M 5 x 0,8 x 10	5	34	40	7	M 4 x 0,7	32	19	29	M 5 x 0,8
32	12	M 8 x 1,25 x 13	7	50	60	10	M 5 x 0,8	47	29	42	G 1/8"
50	20	M 12 x 1,75 x 20	9	70	80	17	M 6 x 1	66	29	41	G 1/8"
63	20	M 12 x 1,75 x 20	9	88	100	17	M 8 x 1,25	84	29	41	G 1/8"
80	28	M 20 x 2,5 x 28	12	104	120	24	M 8 x 1,25	102	39	53	G 1/4"
100	28	M 20 x 2,5 x 28	12	128	148	24	M 10 x 1,5	126	39	53	G 1/4"

Ø	Kits de reparo
12	0.003.000.108
20	0.005.000.108
32	0.007.000.108
50	0.009.000.108
63	0.010.000.108
80	0.011.000.108
100	0.012.000.108

Montagem com pés (par)

Ø	MiCRO
20	0.005.000.041
32	0.007.000.041
50	0.009.000.041
63	0.010.000.041
80	0.011.000.041
100	0.012.000.041

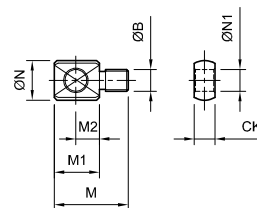
ØAB	AT	A	AU	E	L	B	AH
4,5	0,9	14	9,5	35	12	12	17
5,5	1,25	18	12	48	16	20	25
6,5	3,17	22	15,5	60	20	30	35
8,5	3,17	28	19	76	24	38	44
10,5	3,17	34	22	90	26	48	52
12,5	4,76	40	27	110	32	60	64



Garfo para haste

Ø	MiCRO
20	0.005.000.026
32	0.007.000.026
50	0.009.000.026
63	0.009.000.026
80	0.011.000.026
100	0.011.000.026

ØB	CK	M	M ₁	M ₂	ØN	ØN ₁
M 5 x 0,8	5,8	22	14	8	11	6
M 8 x 1,25	7,7	29	19	11	14	8
M 12 x 1,75	11,5	41	25	13	22	12
M 12 x 1,75	11,5	41	25	13	22	12
M 20 x 2,5	19,2	66	41	21	35	20
M 20 x 2,5	19,2	66	41	21	35	20



Montagem basculante traseira macho

Ø	MiCRO
20	0.005.000.027
32	0.007.000.027
50	0.009.000.027
63	0.010.000.027
80	0.011.000.027
100	0.012.000.027

CK ₁	P	P ₁	Q	Q ₁	Q ₂	Q ₃	Q ₄
5,8	34	3	19	13	4	6	M 3 x 0,5
7,7	50	5	26	18	6	8	M 4 x 0,7
11,5	70	7	34	22	7	12	M 5 x 0,8
11,5	88	7	34	22	7	12	M 6 x 1
19,2	104	10	53	33	10	20	M 6 x 1
19,2	128	10	53	33	10	20	M 8 x 1,25

