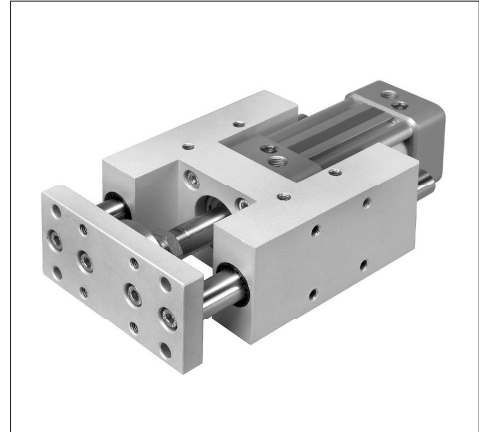


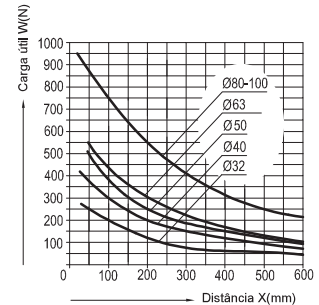
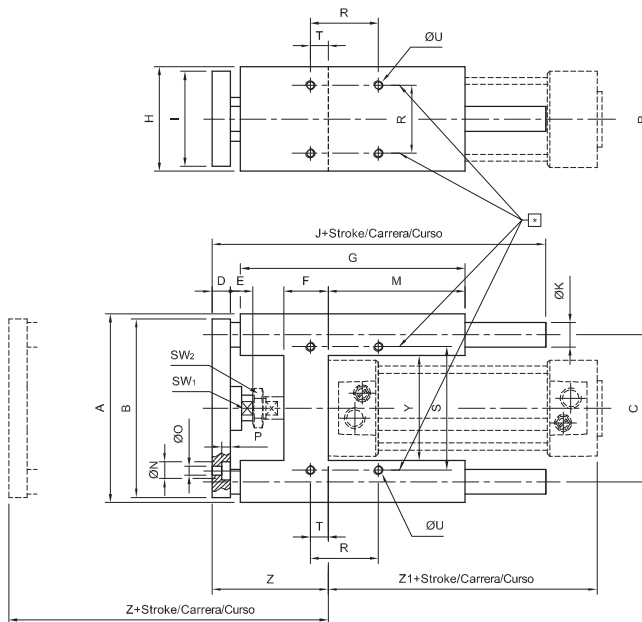
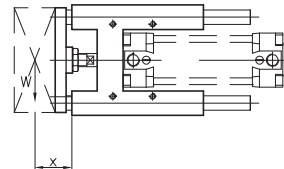
- Tipo..... Dispositivos antigiro para montagem sobre cilindros normalizados VDMA 24562. Suportam cargas e momentos importantes
- Guia..... Com buchas de guia de material sintético (tipo JB-I) ou com rolamentos lineares de esfera recirculantes (tipo JB-R)
- Montagem..... Orifícios nas quatro faces compatíveis com as montagens da série; permitem sua combinação obtendo guias em mais de um eixo (tipo manipulador cartesiano)
- Curso máximo..... 500 mm
- Ligação a haste..... Flutuante com compensação axial e radial
- Materiais..... Alumínio anodizado, guias de aço cromado (aço temperado e cromado na versão JB-R), buchas de material sintético
- IMPORTANTE..... O cilindro deve ser pedido pelo seu respectivo código



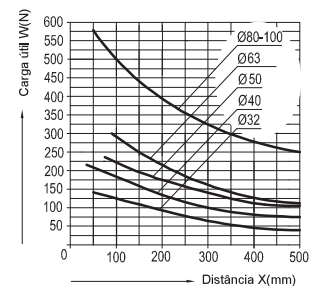
Ao efetuar um pedido, substitua os traços dos códigos pelo valor do curso do cilindro a ser guiado, expresso em mm, com zeros à esquerda se for menor que três dígitos. Ex.: um guia H com buchas sintéticas para um cilindro 0.047.030.050, deve-se pedir 0.047.980.050.

Ø	Com bucha de material sintético tipo JB-I	Com rolamentos de esferas recirculantes tipo JB-R
32	0.047.980.---	0.047.990.---
40	0.048.980.---	0.048.990.---
50	0.049.980.---	0.049.990.---
63	0.050.980.---	0.050.990.---
80	0.051.980.---	0.051.990.---
100	0.052.980.---	0.052.990.---

NOTA: O código do quadro ao lado refere-se ao conjunto de guias (sem o cilindro).



Guias H tipo JB-I



Guias H tipo JB-R

(*)O usuário pode usar furos adicionais nos eixos indicados, para fins de fixação

Ø	A	B	C	D	E	F	G	H	I	J	ØK	M	ØN	ØO	P	Q	R	S	SW ₁	SW ₂	T	ØU	Y	Z	Z1
32	97	90	74	12	18	24	125	50	45	155	12	76	11	6,6	6,5	78	32,5	61	15	16	4,3	M 6	50,5	64 +5	94
40	115	110	87	12	25	28	140	58	54	170	16	81	11	6,6	6,5	84	38	69	15	18	11	M 6	58,5	74 +5	105
50	137	130	104	15	25	34	150	70	63	188	20	79	15	9	9	100	46,5	85	19	24	18,8	M 8	70,5	89 +10	106
63	152	145	119	15	25	34	182	85	80	220	20	111	15	9	9	105	56,5	100	19	24	15,3	M 8	85,5	89 +10	121
80	189	180	148	20	30	40	215	105	100	258	25	128	18	11	11	130	72	130	27	30	21	M 10	106	110 +10	128
100	213	200	172	20	30	40	220	130	120	263	25	128	18	11	11	150	89	150	27	30	24,5	M 10	131	115 +10	138