

Tipo..... Dispositivos de bloqueio para montagem sobre cilindros normalizados VDMA 24562

Força de bloqueio Garantida por uma mola interna, atua na ausência de sinal pneumático

Pressão de trabalho..... 4,5...10 bar

Montagem..... Orifícios compatíveis com as montagens da série

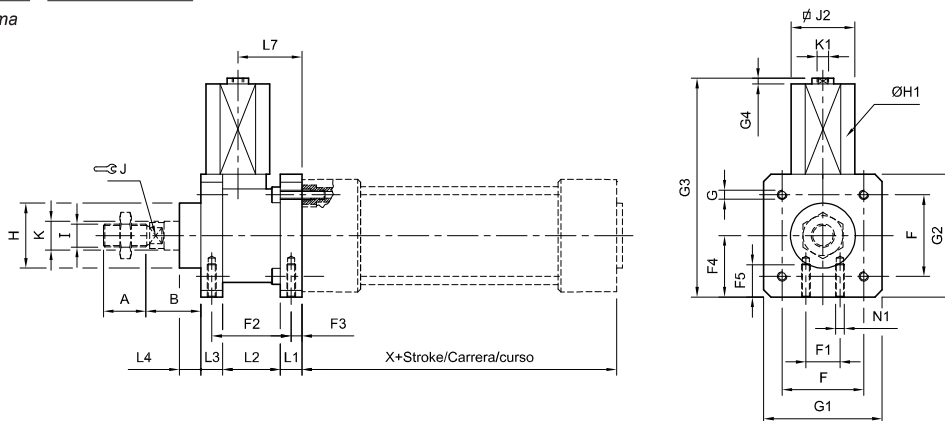
IMPORTANTE..... Ao solicitar este produto, levar em consideração que o cilindro pneumático deve ser construído especialmente com a haste prolongada.
O cilindro deve ser pedido pelo seu respectivo código.
Aconselhamos solicitar o conjunto montado



Ø	MiCRO	Força de bloqueio (N)
32	0.027.000.034	600
40	0.028.000.034	1000
50	0.029.000.034	1500
63	0.030.000.034	2200
80	0.031.000.034	3000
100	0.032.000.034	5000
125	0.033.000.034	7000

- O bloqueio é preciso e seguro, mesmo com variações na pressão, já que a força do dispositivo de bloqueio é sempre maior que a do cilindro.
- A precisão e a repetibilidade da distância de parada depende exclusivamente do tempo de resposta da seqüência do sinal.
- Antes de acionar o bloqueio, aconselha-se diminuir a velocidade do cilindro para minimizar a energia cinética.
- Durante o bloqueio, recomenda-se que a pressão nas câmaras do cilindro esteja equilibrada.
- O bloqueio pode ser mantido indefinidamente, pois não depende da pressão. Entretanto não deverá ser utilizado como um elemento de segurança.
- Para instalação em circuitos pneumáticos e frequência de operação superior a 1 ciclo/min. consulte nosso Departamento Técnico.

NOTA: O código do quadro acima refere-se apenas ao bloqueador.



Ø	A	B	F	F ₁	F ₂	F ₃	F ₄	F ₅	G	G ₁	G ₂	G ₃	G ₄	ØH	ØH ₁	ØI	J	J ₂	ØK	K ₁	L ₁	L ₂	L ₃	L ₄	L ₇	N ₁	X
32	22	26	32,5	16	40	4,2	25	8	M6	48	50	96	4	30	27,5	M10 x 1,25	10	22,7	12	M5	8	28	12	10	32	M5	94
40	24	30	38	21	46	4,5	29	10	M6	56	58	103	4	35	31,5	M12 x 1,25	13	27,7	16	M5	10	33	12	10	35,5	M5	105
50	32	37	46,5	24	54	11,5	35	12	M8	68	70	127	4	40	36	M16 x 1,5	16	32,7	20	G1/8"	15	39	16	12	47	M6	106
63	32	37	56,5	32	55	7,5	42,5	14	M8	82	85	151,5	4	45	44	M16 x 1,5	16	41	20	G1/8"	15	40	15	12	49	M8	121
80	40	46	72	44	70	10	52,5	16	M10	99	104	181,5	4	45	53	M20 x 1,5	21	49,7	25	G1/8"	16	58	16	20	62	M8	128
100	40	51	89	60	70	10	65	16	M10	120	129	207	4	55	58	M20 x 1,5	21	54,7	25	G1/8"	16	58	20,5	20,5	67	M8	138
125	54	65	110	75	95	11	75	20	M12	140	149	227	4	60	67,5	M27 x 2	27	64,9	32	G1/8"	25	70	27	32	85	M10	160