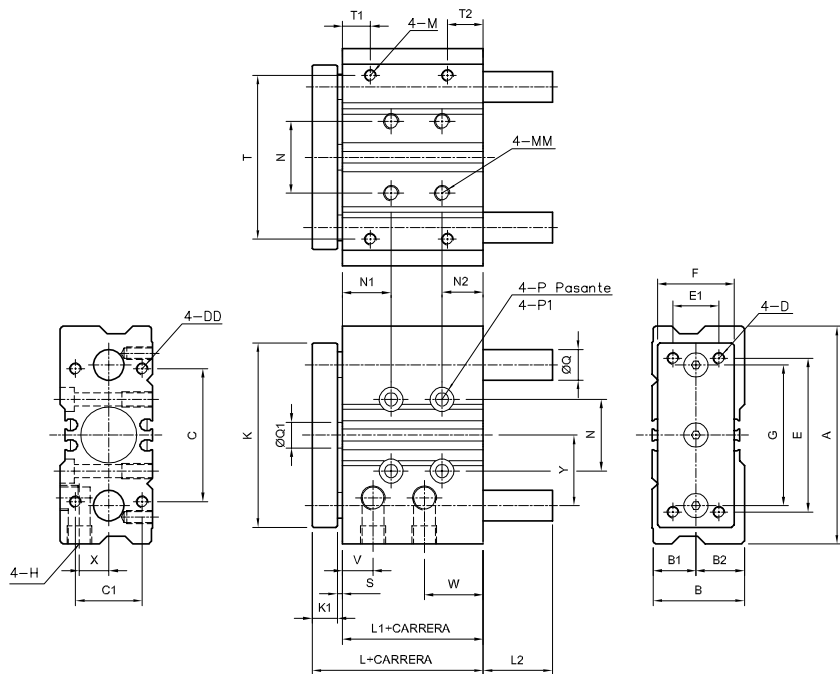
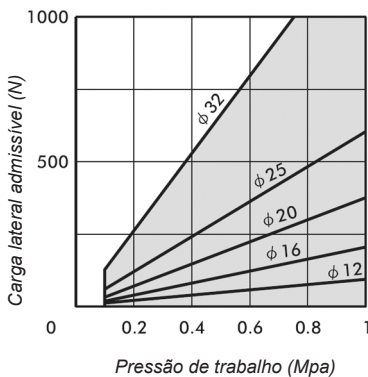


- Tipo..... Cilindros compactos de simples pistão com buchas-guia de alta precisão, duplo efeito e embolo magnético
- Temperatura de trabalho -5° ... 60° C (23...140 °F)
- Fluido..... Ar comprimido filtrado com ou sem lubrificação
- Pressão de trabalho..... 1...10 bar
- Cursos ..... Ø12-Ø16= 10, 20, 30, 40, 50, 75 e 100  
Ø20-Ø25= 20, 30, 40, 50, 75, 100, 125, 150, 175 e 200  
Ø32= 25, 30, 40, 50, 75, 100, 125, 150, 175 e 200
- Montagem ..... Orifícios nas diferentes faces; permitem sua combinação obtendo guias em mais de um eixo
- Sensor magnético ..... Ver página 1.5.7.2
- Materiais ..... Alumínio, guias de aço inoxidável, guarnições de NBR



Ø	MiCRO
12	0.023.760.---
16	0.024.760.---
20	0.025.760.---
25	0.026.760.---
32	0.027.760.---



Ø	A	B	B1	B2	C	C1	D	DD	E	E1	F	G	H	K	K1	L	L1	M	MM	N
12	58	26	13	13	40	18	M4	M4X9	48	14	22	41.5	M5	56	8	39	29	M4X7	M5X10	23
16	64	30	15	15	42	22	M5	M5X11	52	16	25	46	M5	62	10	43	31	M5X8	M5X10	24
20	85	36	17	19	52	26	M5	M5X13	60	18	30	55	G1/8	72	10	47	35	M5X7	M6X12	28
25	96	42	21	21	62	32	M6	M6X15	70	26	38	65	G1/8	86	10	47.5	35.5	M6X9	M6X12	34
32	116	51	26	25	80	38	M8	M8X18	96	30	48	80	G1/8	112	12	47.5	33.5	M8X11	M8X16	42

Ø	N1	N2	P	P1	Q	Q1	S	T	T1	T2	V	W	X	Y	L2 Curso (mm)					
															10	20	25	30 a 50	75 a 100	125 a 200
12	5	20	Ø4.3	Ø8x4.5	8	6	2	50	12	12	11	15	8.5	19.5	0	0	-	0	18	-
16	5	22	Ø4.3	Ø8x4.5	10	8	2	54	11	13	11	17	10	23	0	0	-	0	21	-
20	19	16	Ø5.3	Ø9.5x5.5	12	10	2	64	11	14	12	23	11.5	24.5	-	0	-	0	14	31
25	22	12.5	Ø5.3	Ø9.5x5.5	16	12	2	76	12	13.5	11	23.5	13.5	24	-	0	-	0	14	31
32	22	14.5	Ø6.6	Ø11x6.5	20	16	2	100	12	16.5	11.5	25	16	31	-	-	20	20	20	42