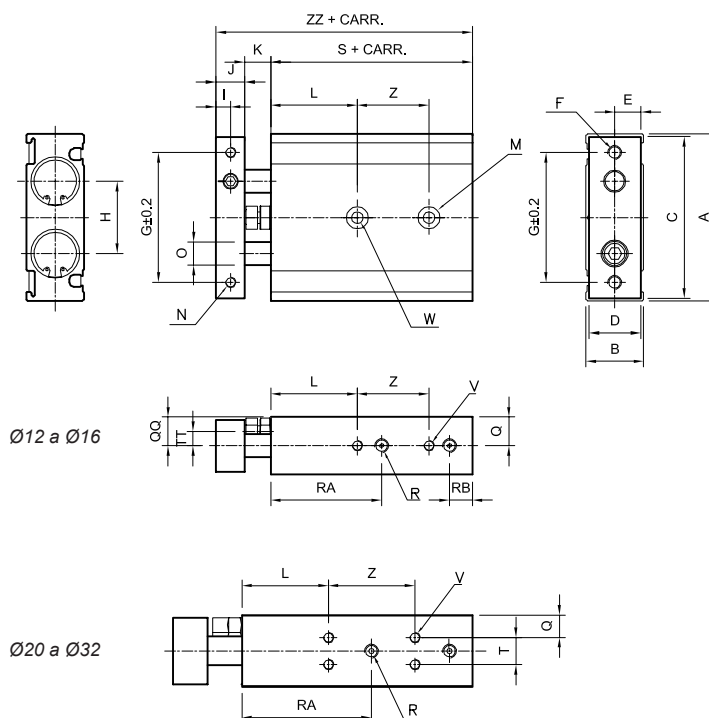
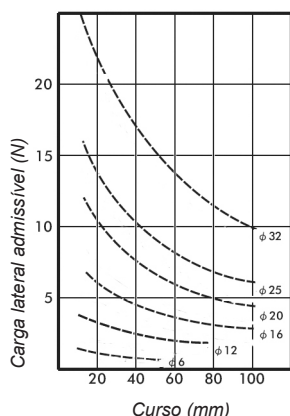


- Tipo..... Cilindros compactos de duplo pistão paralelos com buchas-guia de alta precisão, duplo efeito e embolo magnético
- Temperatura de trabalho..... -5° ... 60° C (23...140 °F)
- Fluido..... Ar filtrado com ou sem lubrificação
- Pressão de trabalho..... 0,5...7 bar
- Cursos Ø12= 10, 15, 20, 25, 30, 35, 40, 45, 50, 60, 70 e 75
Ø16 a Ø32= 10, 15, 20, 25, 30, 35, 40, 45, 50, 60, 70, 75, 80, 90 e 100
- Montagem Orifícios nas diferentes faces; permitem sua combinação obtendo guias em mais de um eixo
- Sensor magnético Ver página 1.5.7.2
- Materiais Alumínio, guias de aço inoxidável, guarnições de NBR



Ø	MiCRO
12	0.023.750.---
16	0.024.750.---
20	0.025.750.---
25	0.026.750.---
32	0.027.750.---



Ø	A	B	C	D	E	F	G	H	I	J	K	L	M	N	ØO	Q
12	46	18	44	16	8	2.M4	35	19	4	8	9	20	4.Ø6,5x3,3	4.M3x5	6	9
16	58	20	56	18	9	2.M5	45	25	5	10	9	30	4.Ø8x4,4	4.M4x6	8	10
20	64	25	62	23	11,5	2.M5	50	28	6	12	12	30	4.Ø9,5x5,3	4.M4x6	10	7,75
25	80	30	78	28	14	2.M6	60	35	6	12	12	30	4.Ø11x6,3	4.M5x8	12	8,5
32	98	38	96	36	18	2.M6	75	44	8	16	14	30	4.Ø11x6,3	4.M5x8	16	9

Ø	QQ	R	RA	RB	S	T	TT	V	W (passante)	Z		ZZ
										Curso de		
										10 a 25 mm	30 A 50 mm	
12	10	4.M5	30	8	55	-	3,5	4.M3x4,5	2.M4	30	40	72
16	10	4.M5	38,5	8	60	-	5	4.M4x5	2.M5	25	35	79
20	12,5	4.M5	45	8	70	9,5	6,5	8.M4x5,5	2.M6	30	40	94
25	15	4.G1/8	46	9	72	13	9	4.M5x7,5	2.M8	30	40	96
32	19	4.G1/8	56	10	82	20	11,5	4.M5x7,5	2.M8	40	50	112

Consultar: dimensões para cursos acima de 50 mm