

- Tipo..... Dispositivos antigiro para montagem sobre cilindros normalizados ISO 6432. Suportam cargas e momentos importantes
- Guia..... Com buchas de material sintético (tipo JB-I) ou com rolamentos lineares de esfera recirculantes (tipo JB-R)
- Montagem..... Orifícios nas quatro faces; permitem sua combinação obtendo guias em mais de um eixo (tipo manipulador cartesiano)
- Curso máximo..... 250 mm
- Ligação a haste..... Flutuante com compensação axial e radial
- Materiais..... Alumínio, guias de aço cromado (aço temperado na versão JB-R), buchas de guia de material sintético

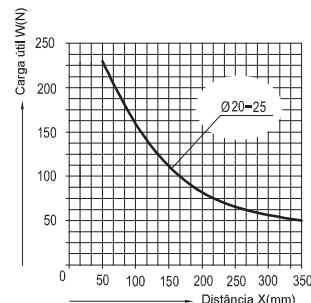
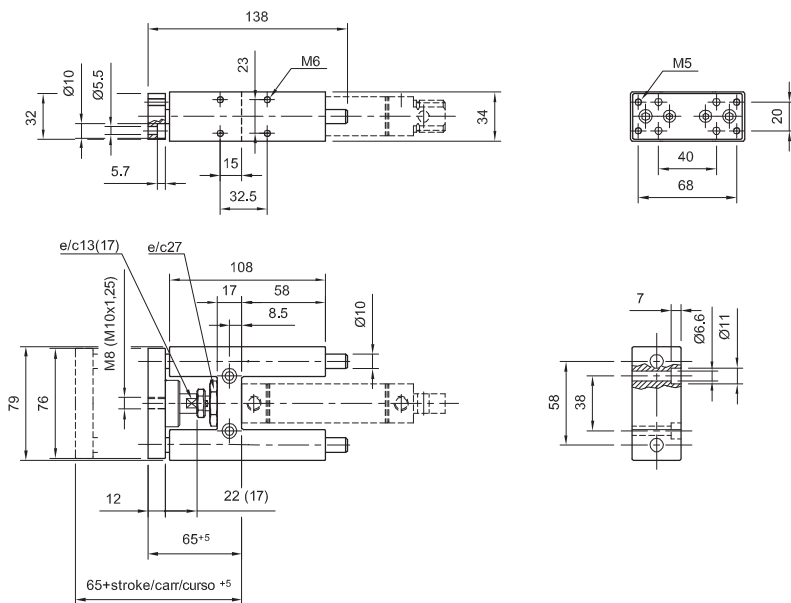
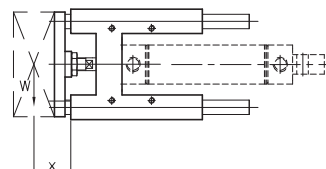
**IMPORTANTE**..... O cilindro deve ser pedido pelo seu respectivo código

Ao efetuar um pedido, substitua os traços dos códigos pelo valor do curso do cilindro a ser guiado, expresso em mm, com zeros à esquerda se for menor que três dígitos. Ex.: um guia H com buchas de material sintético para um cilindro 0.026.230.050, deve-se pedir 0.046.980.050.

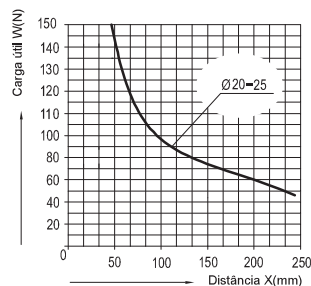


Ø	Com bucha de material sintético tipo JB-I	Com rolamentos de esferas recirculantes tipo JB-R
20	0.045.980.---	0.045.990.---
25	0.046.980.---	0.046.990.---

NOTA: O código do quadro ao lado refere-se ao conjunto de guias (sem o cilindro).



Guias H tipo JB-I



Guias H tipo JB-R

As medidas entre parêntesis ( ) correspondem a guia para cilindro diâmetro 25 mm