

Tipo..... Cilindros pneumáticos miniatura de simples ação com mola dianteira ou traseira, com ímã incorporado no pistão (Ø 6 mm)

Temperaturas..... 0...60 °C (32...140 °F)

Fluido..... Ar comprimido filtrado e lubrificado

Pressão de Trabalho..... Ø 2,5 e 4 mm: 3,5...7 bar
Ø 6 mm: 3...7 bar
4...7 bar (com mola traseira)

Cursos..... Ver tabelas para cada diâmetro.

Fixação..... Porca da tampa e haste incluídas (exceto Ø 2,5 inclui somente a porca da tampa)

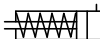
Materiais..... Tampas de latão niquelado, haste e tubo de aço inoxidável

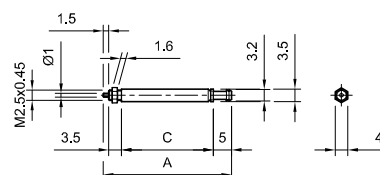
Sensor magnético..... Somente aplicável aos cilindros de Ø 6 mm. Deve-se pedir em separado pelo seu respectivo código (ver página 1.1.1.2). Inclui o suporte



Ø 2,5

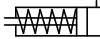
Mola dianteira

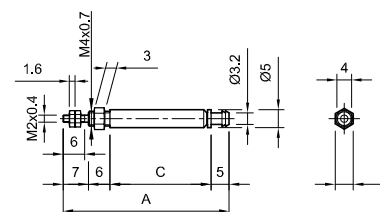
Curso		A	C
5		26,5	16,5
10		35,5	25,5



Ø 4

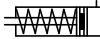
Mola dianteira

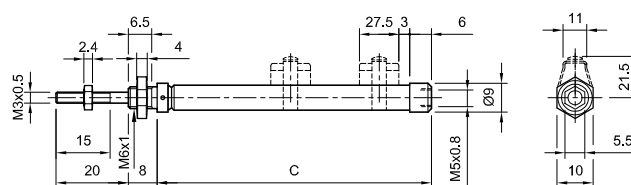
Curso		A	C
5		37	19
10		46	28
15		55	37




Ø 6

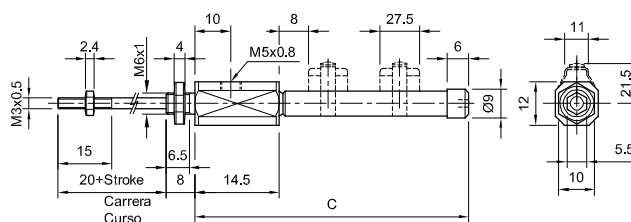
Mola dianteira

Curso		C
5		44
10		49
15		54
30		74
45		104
60		119



Mola traseira

Curso		C
15		64
30		84

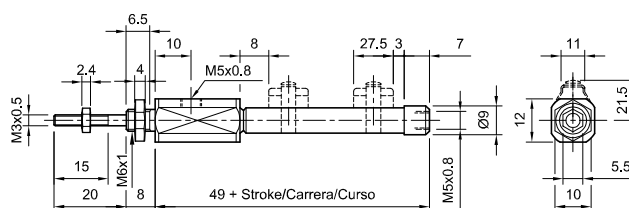


- Tipo..... Cilindros pneumáticos miniatura de dupla ação, com ímã incorporado no pistão
- Temperaturas..... 0...60 °C (32...140 °F)
- Fluido..... Ar comprimido filtrado e lubrificado
- Pressão de trabalho..... 1,2...7 bar (17...101 psi)
- Cursos..... Ver tabela
- Materiais..... Tampas de latão niquelado, haste e tubo de aço inoxidável
- Sensor magnético..... Deve-se solicitar em separado pelo seu respectivo código. O suporte está incluído
- Interruptor com cabo de 2 fios
Tensão em CC: 5V~30V,
Corrente de consumo: 0,1~60mA
- Tensão em CA: 85V~115V,
Corrente de consumo: 2~25mA



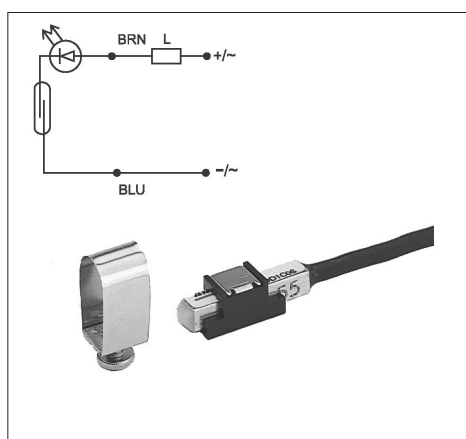
Ø 6

Curso	
5	0.900.000.443
10	0.900.000.444
15	0.900.000.445
30	0.900.000.446
45	0.900.000.447
60	0.900.000.448



Sensor magnético

MiCRO
0.900.000.451

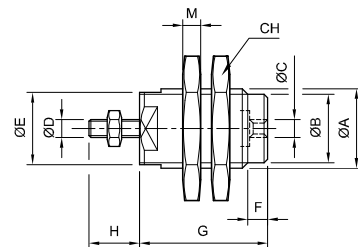


Tipo..... Cilindros pneumáticos série cartucho de simples ação e mola dianteira
 Temperaturas..... -20...80 °C (-4...176 °F)
 Fluido..... Ar filtrado com ou sem lubrificação
 Pressão de trabalho..... 2...7 bar (29...101 psi)
 Cursos..... Ver tabela
 Materiais Corpo de latão niquelado, haste e mola de aço inoxidável, guarnições de NBR (borracha nitrílica)

São incluídas duas porcas de montagem para cada cilindro.



Ø	Cursos		
	5 mm	10 mm	15 mm
6	0.900.000.452	0.900.000.453	0.900.000.454
10	0.900.000.455	0.900.000.456	0.900.000.457
16	0.900.000.458	0.900.000.459	0.900.000.460



(*) Distância G segundo cursos

Ø	ØA	ØB	ØC	ØD	ØE	F	G (*)			H	M	CH
							5 mm	10 mm	15 mm			
6	M 10x1	8,5	M 5	M 3	9	5	18,5	25,5	32,5	9	3	14
10	M 15x1,5	13	M 5	M 4	14	5	20,5	27	34	11,5	4	19
16	M 22x1,5	19	M 5	M 5	20	6	23,5	29,5	36	14	5	27